

**ГОСУДАРСТВЕННАЯ КОМПАНИЯ
«РОССИЙСКИЕ АВТОМОБИЛЬНЫЕ ДОРОГИ»**

Автомобильная дорога М-4 «Дон» - от Москвы через Воронеж, Ростов-на-Дону, Краснодар до Новороссийска. Строительство с последующей эксплуатацией на платной основе автомобильной дороги М-4 «Дон» – от Москвы через Воронеж, Ростов-на-Дону, Краснодар до Новороссийска на участке дальнего западного обхода г. Краснодара

**Документация по планировке территории
автомобильной дороги**

**Схема планировочной организации земельных участков,
предназначенных для размещения объекта капитального
строительства**

Книга 15.1

**Схема планировочной организации земельных участков,
предназначенных для размещения объекта капитального
строительства. Часть 1**

5-780-СПОЗУ-15.1

**Московский филиал
АО «Институт «Стройпроект»
ООО «ГеоКад-Юг»
ООО «ЗСК «Фолиант»
2018 год**



**ГОСУДАРСТВЕННАЯ КОМПАНИЯ
«РОССИЙСКИЕ АВТОМОБИЛЬНЫЕ ДОРОГИ»**

**Автомобильная дорога М-4 «Дон» - от Москвы через Воронеж,
Ростов-на-Дону, Краснодар до Новороссийска.
Строительство с последующей эксплуатацией на платной основе
автомобильной дороги М-4 «Дон» – от Москвы через Воронеж,
Ростов-на-Дону, Краснодар до Новороссийска на участке
дальнего западного обхода г. Краснодара**

**Документация по планировке территории
автомобильной дороги**

Схема планировочной организации земельных участков, предназначенных для размещения объекта капитального строительства

Книга 15.1

Схема планировочной организации земельных участков, предназначенных для размещения объекта капитального строительства.

Часть 1

5-780-СПОЗУ-15.1

Директор
ООО «ГеоКад-Юг»

О.А. Потапенко

СОГЛАСОВАНО:

Заместитель генерального директора-
директор Московского филиала
АО «Институт «Стройпроект»

А.В. Кусик

СОГЛАСОВАНО:

Руководитель проекта –
заместитель главного инженера
Московского филиала
АО «Институт «Стройпроект»

Д.С. Слепцов

**Московский филиал
АО «Институт «Стройпроект»
ООО «ГеоКад-Юг»**

2018 год



ООО «ЗСК «ФОЛИАНТ»



**Автомобильная дорога М-4 «Дон» - от Москвы через Воронеж,
Ростов-на-Дону, Краснодар до Новороссийска.**

**Строительство с последующей эксплуатацией на платной
основе автомобильной дороги М-4 «Дон» – от Москвы через
Воронеж, Ростов-на-Дону, Краснодар до Новороссийска на
участке дальнего западного обхода г. Краснодара**

**Документация по планировке территории
автомобильной дороги**

**Схема планировочной организации земельных участков,
предназначенных для размещения объекта капитального
строительства**

Книга 15.1

**Схема планировочной организации земельных участков,
предназначенных для размещения объекта капитального
строительства. Часть 1**

5-780-СПОЗУ-15.1

Директор

ООО «ЗСК «Фолиант»

2018 год


И.В. Артюхин



Состав документации

к выполнению работы «Документация по планировке территории объекта «Автомобильная дорога М-4 «Дон» - от Москвы через Воронеж, Ростов-на-Дону, Краснодар до Новороссийска. Строительство с последующей эксплуатацией на платной основе автомобильной дороги М-4 «Дон» от Москвы через Воронеж, Ростов-на-Дону, Краснодар до Новороссийска на участке дальнего западного обхода г. Краснодара»

№ тома, книги	Обозначение	Наименование материалов
Проект планировки территории. Основная часть		
1	5-780-ППТ-1.1	Книга 1.1. Раздел 1. "Проект планировки территории. Графическая часть". Чертеж красных линий, совмещенный с чертежом границ зон планируемого размещения линейных объектов и чертежом границ зон планируемого размещения линейных объектов, подлежащих переносу (переустройству) из зон планируемого размещения линейных объектов.
2	5-780-ППТ-1.2	Книга 1.2. Раздел 1. "Проект планировки территории. Графическая часть". Чертеж красных линий, совмещенный с чертежом границ зон планируемого размещения линейных объектов и чертежом границ зон планируемого размещения линейных объектов, подлежащих переносу (переустройству) из зон планируемого размещения линейных объектов.
3	5-780-ППТ-1.3	Книга 1.3. Раздел 1. "Проект планировки территории. Графическая часть". Чертеж красных линий, совмещенный с чертежом границ зон планируемого размещения линейных объектов и чертежом границ зон планируемого размещения линейных объектов, подлежащих переносу (переустройству) из зон планируемого размещения линейных объектов.
4	5-780-ППТ-2.1	Книга 2.1 Раздел 2 "Положение о размещении линейных объектов".
5	5-780-ППТ-2.2	Книга 2.2 Раздел 2 "Положение о размещении линейных объектов". Приложения
Проект планировки территории. Материалы по обоснованию		
6	5-780-ППТ-3	Книга 3 Раздел 3 "Материалы по обоснованию проекта планировки территории. Графическая часть". Схема расположения элементов планировочной структуры (территорий, занятых линейными объектами и (или) предназначенных для размещения линейных объектов)
7	5-780-ППТ-4.1	Книга 4.1 Раздел 3 "Материалы по обоснованию проекта планировки территории. Графическая часть". Схема

		использования территории в период подготовки проекта планировки территории.
8	5-780-ППТ-4.2	Книга 4.2 Раздел 3 "Материалы по обоснованию проекта планировки территории. Графическая часть". Схема использования территории в период подготовки проекта планировки территории.
9	5-780-ППТ-5.1	Книга 5.1 Раздел 3 "Материалы по обоснованию проекта планировки территории. Графическая часть. Схема организации улично-дорожной сети и движения транспорта.
10	5-780-ППТ-5.2	Книга 5.2 Раздел 3 "Материалы по обоснованию проекта планировки территории. Графическая часть. Схема организации улично-дорожной сети и движения транспорта.
11	5-780-ППТ-5.3	Книга 5.3 Раздел 3 "Материалы по обоснованию проекта планировки территории. Графическая часть. Схема организации улично-дорожной сети и движения транспорта.
12	5-780-ППТ-6.1	Книга 6.1 Раздел 3 "Материалы по обоснованию проекта планировки территории. Графическая часть». Схема вертикальной планировки территории, инженерной подготовки и инженерной защиты территории.
13	5-780-ППТ-6.2	Книга 6.2 Раздел 3 "Материалы по обоснованию проекта планировки территории. Графическая часть". Схема вертикальной планировки территории, инженерной подготовки и инженерной защиты территории.
14	5-780-ППТ-6.3	Книга 6.3. Раздел 3 "Материалы по обоснованию проекта планировки территории. Графическая часть". Схема вертикальной планировки территории, инженерной подготовки и инженерной защиты территории.
15	5-780-ППТ-6.4	Книга 6.4. Раздел 3 "Материалы по обоснованию проекта планировки территории. Графическая часть". Схема вертикальной планировки территории, инженерной подготовки и инженерной защиты территории. Продольные профили. Поперечные профили.
16	5-780-ППТ-7.1	Книга 7.1 Раздел 3 "Материалы по обоснованию проекта планировки территории. Графическая часть. Схема границ зон с особыми условиями использования территорий, совмещенная со схемой границ территорий объектов культурного наследия.
17	5-780-ППТ-7.2	Книга 7.2 Раздел 3 "Материалы по обоснованию проекта планировки территории. Графическая часть. Схема границ зон с особыми условиями использования территорий, совмещенная со схемой границ территорий объектов культурного наследия.

18	5-780-ППТ-8	Книга 8 Раздел 3 "Материалы по обоснованию проекта планировки территории. Графическая часть. Схема границ территорий, подверженных риску возникновения чрезвычайных ситуаций природного и техногенного характера (пожар, взрыв, химическое, радиоактивное заражение, затопление, подтопление, оползень, карсты, эрозия и т.д.).
19	5-780-ППТ-9.1	Книга 9.1 Раздел 3 "Материалы по обоснованию проекта планировки территории. Графическая часть. Схема конструктивных и планировочных решений.
20	5-780-ППТ-9.2	Книга 9.2 Раздел 3 "Материалы по обоснованию проекта планировки территории. Графическая часть. Схема конструктивных и планировочных решений
21	5-780-ППТ-9.3	Книга 9.3 Раздел 3 "Материалы по обоснованию проекта планировки территории. Графическая часть. Схема конструктивных и планировочных решений
22	5-780-ППТ-10.1	Книга 10.1 Раздел 4. " Материалы по обоснованию проекта планировки территории. Пояснительная записка".
23	5-780-ППТ-10.2	Книга 10.2 Раздел 4. " Материалы по обоснованию проекта планировки территории. Пояснительная записка". Приложения 1
24	5-780-ППТ-10.3	Книга 10.3 Раздел 4. " Материалы по обоснованию проекта планировки территории. Пояснительная записка". Приложения 2
25	5-780-ППТ-10.4	Книга 10.4 Раздел 4. " Материалы по обоснованию проекта планировки территории. Пояснительная записка". Приложения 3
Проект межевания территории. Основная часть		
26	5-780-ПМТ-11.1	Книга 11.1. Текстовая часть. Часть 1
27	5-780-ПМТ-11.2	Книга 11.2. Текстовая часть. Часть 2
28	5-780-ПМТ-12.1	Книга 12.1. Графическая часть. Часть 1
29	5-780-ПМТ-12.2	Книга 12.2. Графическая часть. Часть 2
30	5-780-ПМТ-12.3	Книга 12.3. Графическая часть. Часть 3
31	5-780-ПМТ-12.4	Книга 12.4. Графическая часть. Часть 4
Проект межевания территории. Материалы по обоснованию		
32	5-780-ПМТ-13.1	Книга 13.1. Графическая часть. Часть 1
33	5-780-ПМТ-13.2	Книга 13.2. Графическая часть. Часть 2
34	5-780-ПМТ-13.3	Книга 13.3. Графическая часть. Часть 3

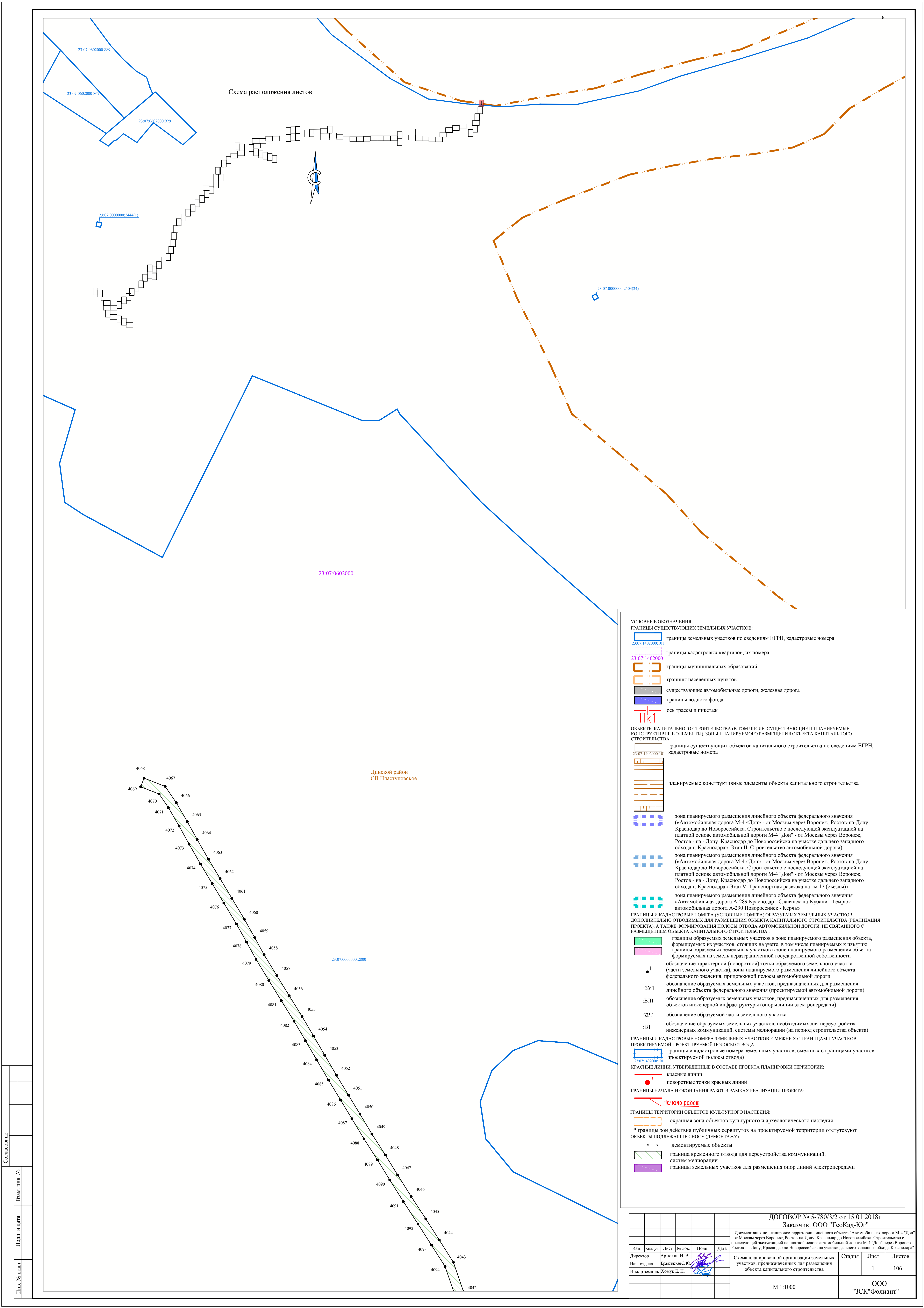
35	5-780-ПМТ-13.4	Книга 13.4. Графическая часть. Часть 4
Схема резервирования земель, необходимых для размещения объекта капитального строительства		
36	5-780-СРЗ-14.1	Книга 14.1. Схема резервирования земель, необходимых для размещения объекта капитального строительства. Часть 1
37	5-780-СРЗ-14.2	Книга 14.2. Схема резервирования земель, необходимых для размещения объекта капитального строительства. Часть 2
38	5-780-СРЗ-14.3	Книга 14.3. Схема резервирования земель, необходимых для размещения объекта капитального строительства. Часть 3
39	5-780-СРЗ-14.4	Книга 14.4. Схема резервирования земель, необходимых для размещения объекта капитального строительства. Приложения
Схема планировочной организации земельных участков, предназначенных для размещения объекта капитального строительства		
40	5-780-СПОЗУ-15.1	Книга 15.1. Схема планировочной организации земельных участков, предназначенных для размещения объекта капитального строительства. Часть 1
41	5-780-СПОЗУ-15.2	Книга 15.2. Схема планировочной организации земельных участков, предназначенных для размещения объекта капитального строительства. Часть 2
42	5-780-СПОЗУ-15.3	Книга 15.3. Схема планировочной организации земельных участков, предназначенных для размещения объекта капитального строительства. Часть 3
43	5-780-СПОЗУ-15.4	Книга 15.4. Схема планировочной организации земельных участков, предназначенных для размещения объекта капитального строительства. Часть 4
44	5-780-СПОЗУ-15.5	Книга 15.5. Схема планировочной организации земельных участков, предназначенных для размещения объекта капитального строительства. Текстовая часть

Документация по планировке территории объекта «Автомобильная дорога М-4 «Дон» - от Москвы через Воронеж, Ростов-на-Дону, Краснодар до Новороссийска. Строительство с последующей эксплуатацией на платной основе автомобильной дороги М-4 «Дон» от Москвы через Воронеж, Ростов-на-Дону, Краснодар до Новороссийска на участке дальнего западного обхода г. Краснодара» выполнена коллективом в составе:

№	Занимаемая должность	Подпись	Ф.И.О.
1	Директор		И.В. Артюхин
2	Нач.отдела		С.Ю. Бражинская
3	Инженер-землеустроитель		Е.Н. Хомук

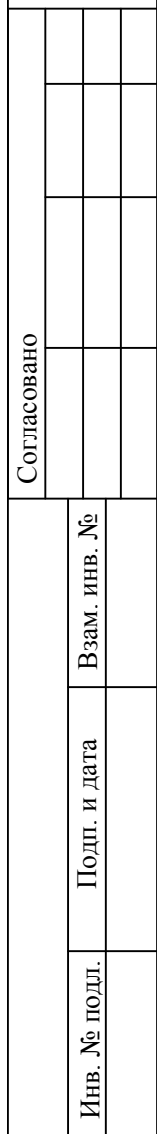
Содержание

1. Схема планировочной организации земельных участков, предназначенных для размещения объекта капитального строительства, М 1:1000, листы 1-268-33

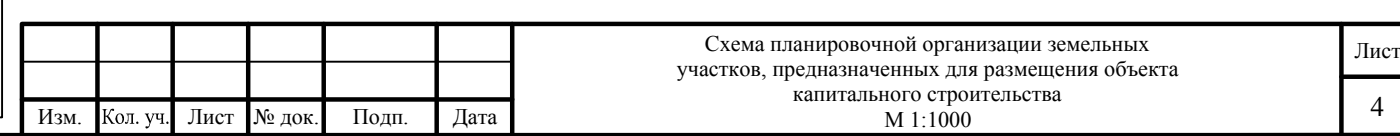


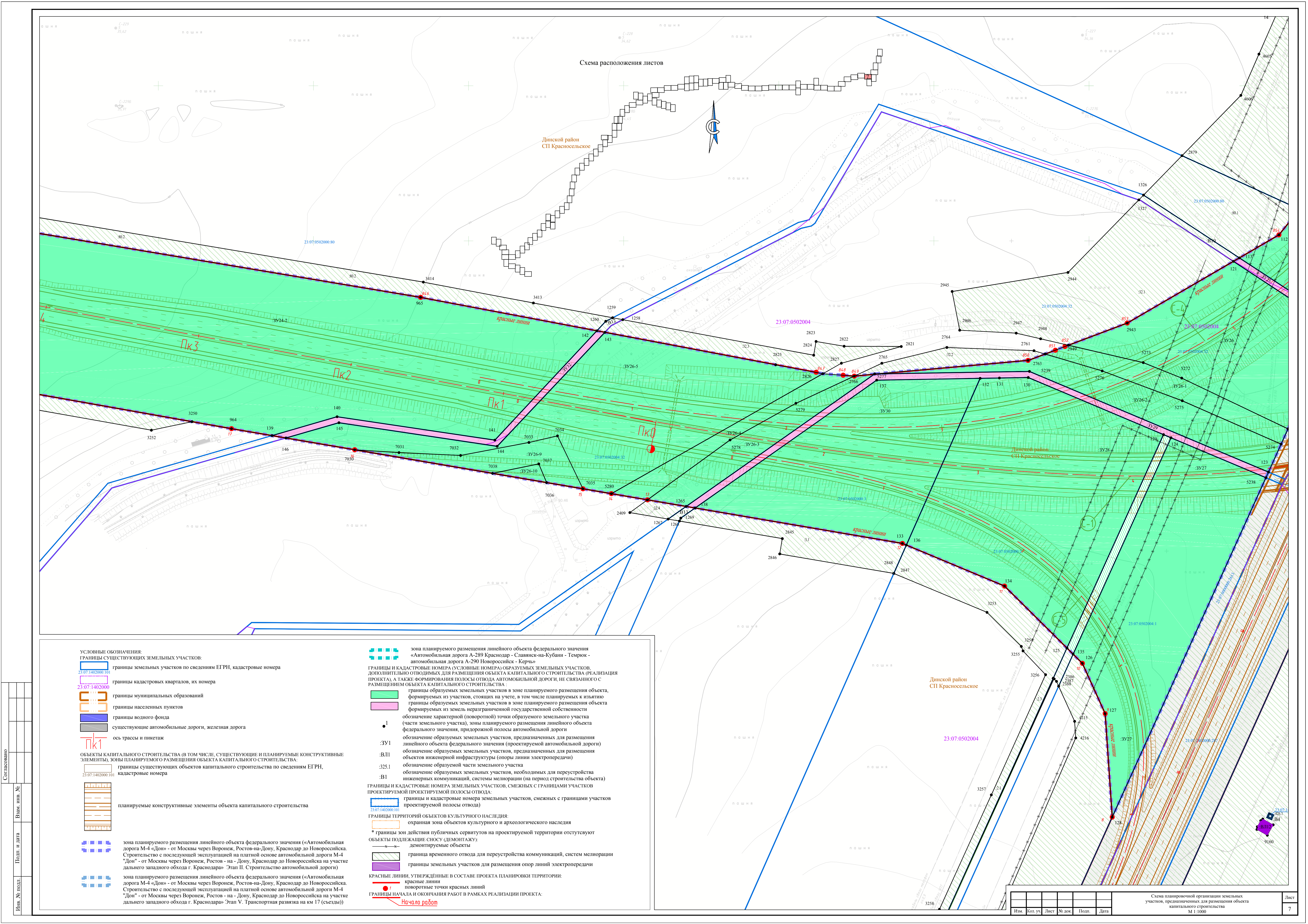
Согласовано

Изм. №	Подп. и дата	Взам. инв. №
Изм. №	Подп. и дата	Взам. инв. №



систем мелиорации
границы земельных участков для размещения опор линий электропередачи





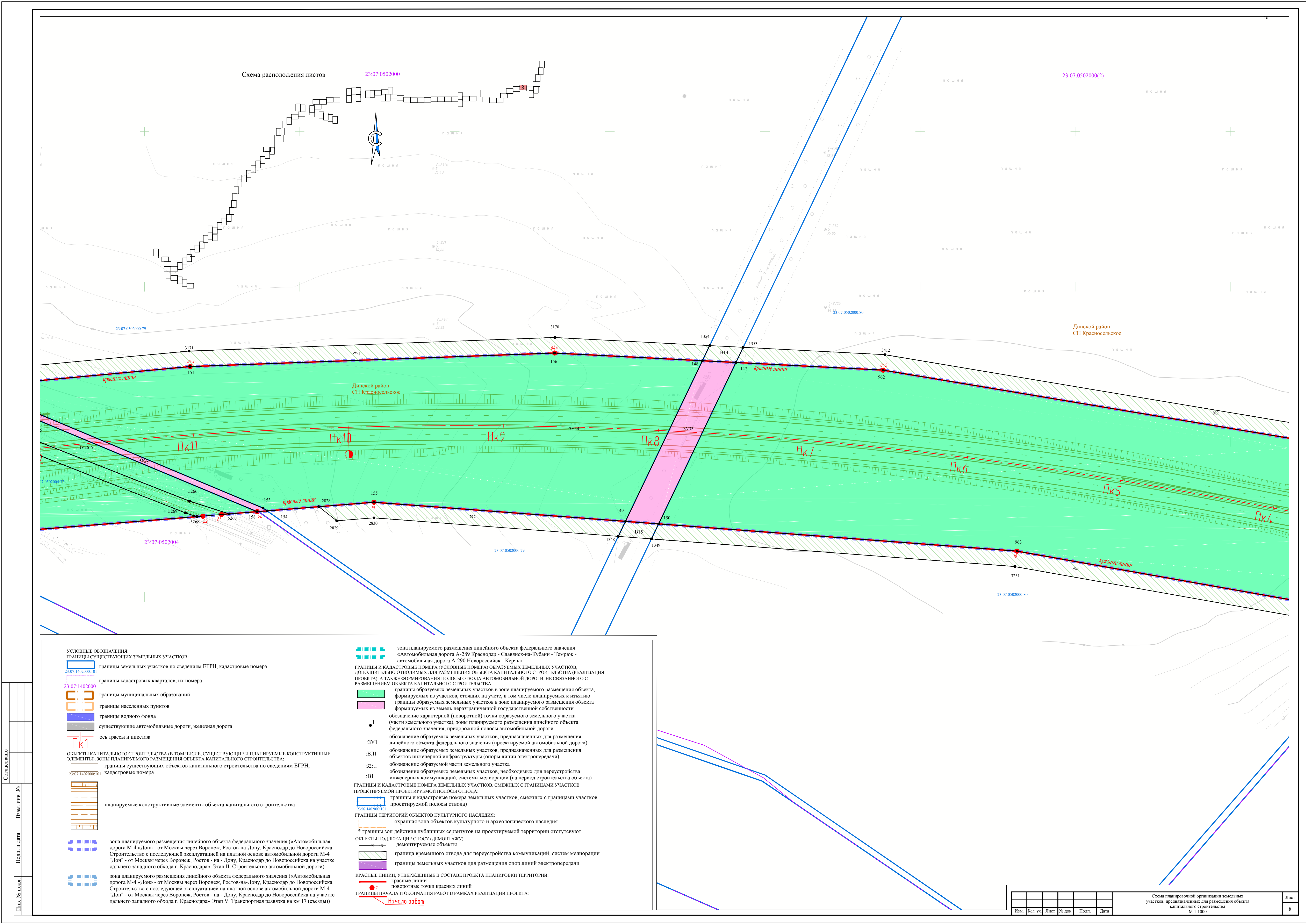


Схема расположения листов

23:07:0502000

23:07:0502000(2)



Динской район
СП Краснодарское

УСЛОВНЫЕ ОБОЗНАЧЕНИЯ:
ГРАНИЦЫ СУЩЕСТВУЮЩИХ ЗЕМЕЛЬНЫХ УЧАСТКОВ:

- 23:07:1402000.101 границы земельных участков по сведениям ЕГРН, кадастровые номера
- 23:07:1402000.101 границы кадастровых кварталов, их номера
- 23:07:1402000.101 границы муниципальных образований
- 23:07:1402000.101 границы населенных пунктов
- 23:07:1402000.101 границы водного фонда
- 23:07:1402000.101 существующие автомобильные дороги, железная дорога
- 23:07:1402000.101 ось трассы и никетаж
- Пк1 ОБЪЕКТЫ КАПИТАЛЬНОГО СТРОИТЕЛЬСТВА (В ТОМ ЧИСЛЕ, СУЩЕСТВУЮЩИЕ И ПЛАНИРУЕМЫЕ КОНСТРУКТИВНЫЕ ЭЛЕМЕНТЫ), ЗОНЫ ПЛАНИРУЕМОГО РАЗМЕЩЕНИЯ ОБЪЕКТА КАПИТАЛЬНОГО СТРОИТЕЛЬСТВА:
 - 23:07:1402000.101 границы существующих объектов капитального строительства по сведениям ЕГРН, кадастровые номера
 - 23:07:1402000.101 планируемые конструктивные элементы объекта капитального строительства
- 23:07:1402000.101 зона планируемого размещения линейного объекта федерального значения («Автомобильная дорога М-4 «Дон» - от Москвы через Воронеж, Ростов-на-Дону, Краснодар до Новороссийска. Строительство с последующей эксплуатацией на платной основе автомобильной дороги М-4 «Дон» - от Москвы через Воронеж, Ростов - на - Дону, Краснодар до Новороссийска на участке дальнего западного обхода г. Краснодар» Этап II. Строительство автомобильной дороги)
- 23:07:1402000.101 зона планируемого размещения линейного объекта федерального значения («Автомобильная дорога М-4 «Дон» - от Москвы через Воронеж, Ростов-на-Дону, Краснодар до Новороссийска. Строительство с последующей эксплуатацией на платной основе автомобильной дороги М-4 «Дон» - от Москвы через Воронеж, Ростов - на - Дону, Краснодар до Новороссийска на участке дальнего западного обхода г. Краснодар» Этап V. Транспортная развязка на км 17 (съезды))

- 23:07:1402000.101 зона планируемого размещения линейного объекта федерального значения «Автомобильная дорога А-289 Краснодар - Славянк-на-Кубани - Темрюк - автомобильная дорога А-290 Новороссийск - Керчь»
- 23:07:1402000.101 границы и кадастровые номера (условные номера) образуемых земельных участков, дополнительно отводимых для размещения объекта капитального строительства (реализация проекта), а также формирования полосы отвода автомобильной дороги, не связанного с размещением объекта капитального строительства:
- 23:07:1402000.101 границы образуемых земельных участков в зоне планируемого размещения объекта, формируемых из участков, стоящих на учете, в том числе планируемых к изъятию
- 23:07:1402000.101 границы образуемых земельных участков в зоне планируемого размещения объекта формируемых из земель неразграниченной государственной собственности
- 23:07:1402000.101 обозначение характерной (поворотной) точки образуемого земельного участка (части земельного участка), зоны планируемого размещения линейного объекта федерального значения, придорожной полосы автомобильной дороги
- 23:07:1402000.101 обозначение образуемых земельных участков, предназначенных для размещения линейного объекта федерального значения (проектируемой автомобильной дороги)
- 23:07:1402000.101 обозначение образуемых земельных участков, предназначенных для размещения объектов инженерной инфраструктуры (опоры линии электропередачи)
- 23:07:1402000.101 обозначение образуемой части земельного участка
- 23:07:1402000.101 обозначение образуемых земельных участков, необходимых для переустройства инженерных коммуникаций, системы мелиорации (на период строительства объекта)
- 23:07:1402000.101 ГРАНИЦЫ И КАДАСТРОВЫЕ НОМЕРА ЗЕМЕЛЬНЫХ УЧАСТКОВ, СМЕЖНЫХ С ГРАНИЦАМИ УЧАСТКОВ ПРОЕКТИРУЕМОЙ ПОЛОСЫ ОТВОДА:
 - 23:07:1402000.101 границы и кадастровые номера земельных участков, смежных с границами участков проектируемой полосы отвода
- 23:07:1402000.101 ГРАНИЦЫ ТЕРРИТОРИЙ ОБЪЕКТОВ КУЛЬТУРНОГО НАСЛЕДИЯ:
 - 23:07:1402000.101 охранная зона объектов культурного и археологического наследия
- 23:07:1402000.101 * границы зон действия публичных сервитутов на проектируемой территории отсутствуют
- 23:07:1402000.101 ОБЪЕКТЫ ПОДЛЕЖАЩИЕ СНОСУ (ДЕМОНТАЖУ):
 - 23:07:1402000.101 демонтируемые объекты
- 23:07:1402000.101 граница временного отвода для переустройства коммуникаций, систем мелиорации
- 23:07:1402000.101 границы земельных участков для размещения опор линий электропередачи
- 23:07:1402000.101 КРАСНЫЕ ЛИНИИ, УТВЕРЖДЕННЫЕ В СОСТАВЕ ПРОЕКТА ПЛАНИРОВКИ ТЕРРИТОРИИ:
 - 23:07:1402000.101 красные линии
 - 23:07:1402000.101 поворотные точки красных линий
- 23:07:1402000.101 ГРАНИЦЫ НАЧАЛА И ОКОНЧАНИЯ РАБОТ В РАМКАХ РЕАЛИЗАЦИИ ПРОЕКТА:
 - 23:07:1402000.101 Начало работ

Изм.	Кол.уч.	Лист	№ док.	Подп.	Дата

Схема планировочной организации земельных участков, предназначенных для размещения объекта капитального строительства
М 1:1000

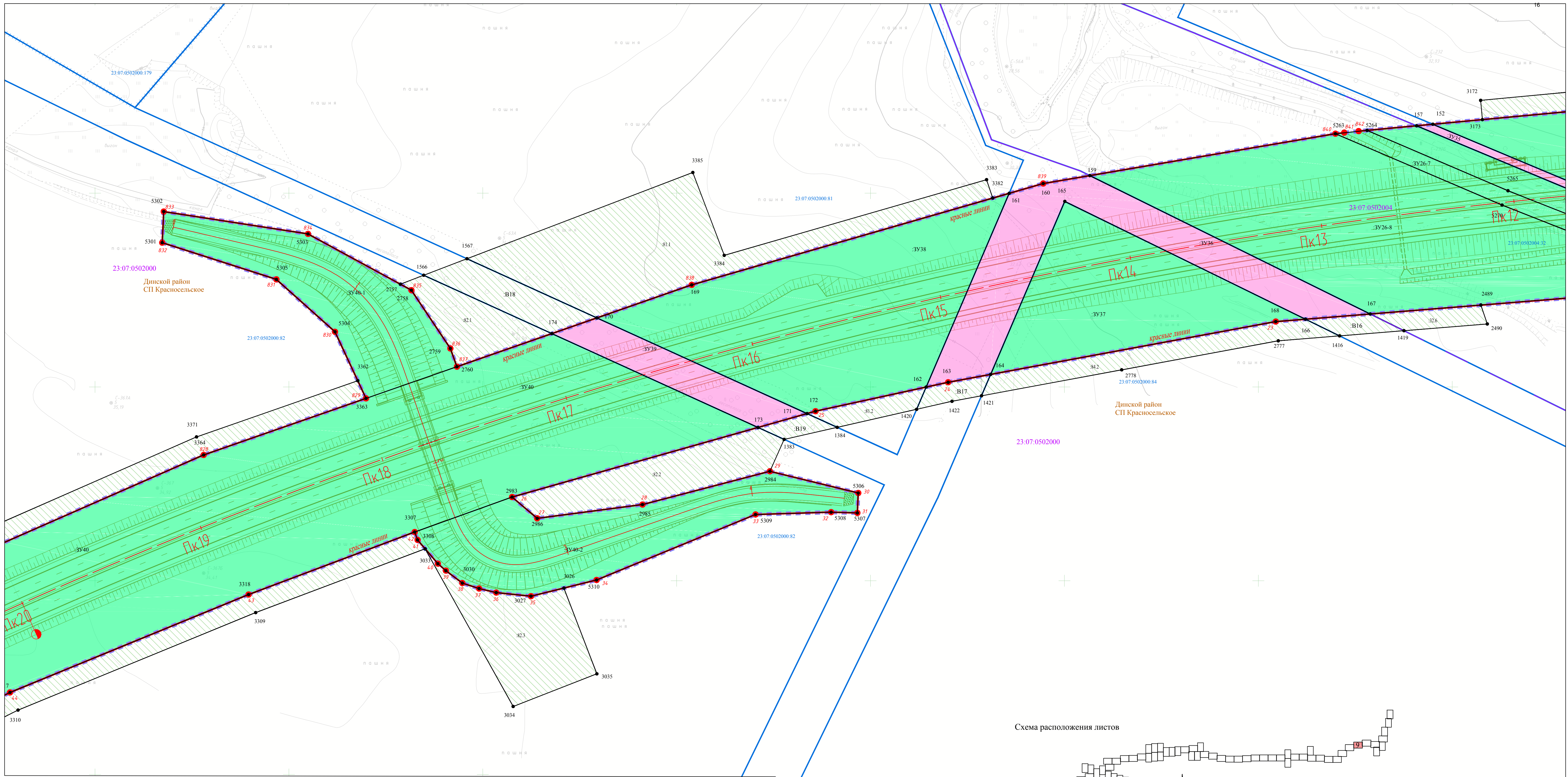
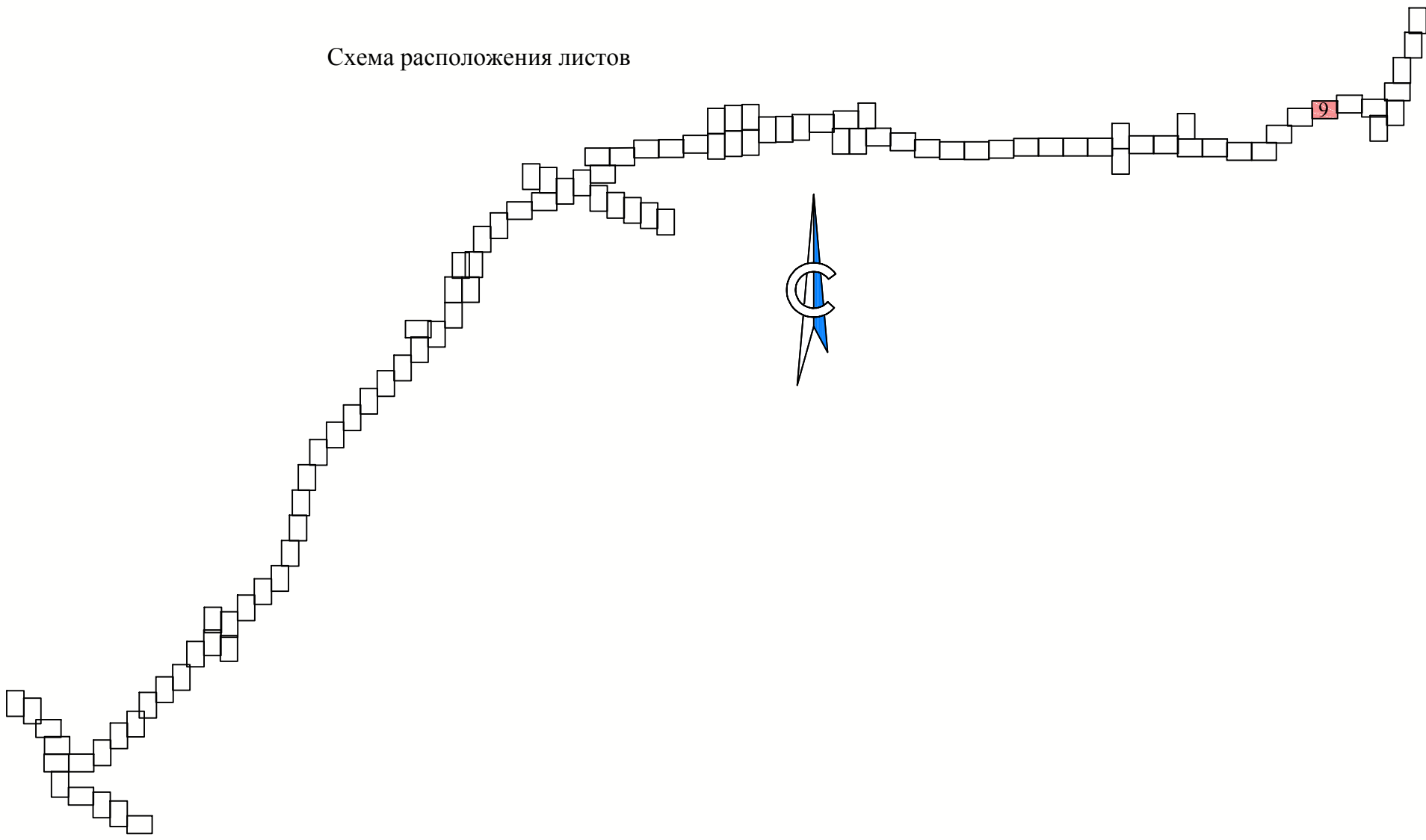


Схема расположения листов



УСЛОВНЫЕ ОБОЗНАЧЕНИЯ:

ГРАНИЦЫ СУЩЕСТВУЮЩИХ ЗЕМЕЛЬНЫХ УЧАСТКОВ:

23:07:1402000.101 границы земельных участков по сведениям ЕГРН, кадастровые номера

23:07:1402000.101 границы кадастровых кварталов, их номера

23:07:1402000.101 границы муниципальных образований

23:07:1402000.101 границы населенных пунктов

23:07:1402000.101 границы водного фонда

23:07:1402000.101 существующие автомобильные дороги, железная дорога

23:07:1402000.101 ось трассы и пикетаж

ОБЪЕКТЫ КАПИТАЛЬНОГО СТРОИТЕЛЬСТВА (В ТОМ ЧИСЛЕ, СУЩЕСТВУЮЩИЕ И ПЛАНИРУЕМЫЕ КОНСТРУКТИВНЫЕ ЭЛЕМЕНТЫ), ЗОНЫ ПЛАНИРУЕМОГО РАЗМЕЩЕНИЯ ОБЪЕКТА КАПИТАЛЬНОГО СТРОИТЕЛЬСТВА:

23:07:1402000.101 границы существующих объектов капитального строительства по сведениям ЕГРН, кадастровые номера

23:07:1402000.101 планируемые конструктивные элементы объекта капитального строительства

23:07:1402000.101 зона планируемого размещения линейного объекта федерального значения («Автомобильная дорога М-4 «Дон» - от Москвы через Воронеж, Ростов-на-Дону, Краснодар до Новороссийска. Строительство с последующей эксплуатацией на платной основе автомобильной дороги М-4 "Дон" - от Москвы через Воронеж, Ростов - на - Дону, Краснодар до Новороссийска на участке дальнего западного обхода г. Краснодара» Этап II. Строительство автомобильной дороги)

23:07:1402000.101 зона планируемого размещения линейного объекта федерального значения («Автомобильная дорога М-4 «Дон» - от Москвы через Воронеж, Ростов-на-Дону, Краснодар до Новороссийска. Строительство с последующей эксплуатацией на платной основе автомобильной дороги М-4 "Дон" - от Москвы через Воронеж, Ростов - на - Дону, Краснодар до Новороссийска на участке дальнего западного обхода г. Краснодара» Этап V. Транспортная развязка на км 17 (съезды))

23:07:1402000.101 зона планируемого размещения линейного объекта федерального значения «Автомобильная дорога А-289 Краснодар - Славянск-на-Кубани - Темрюк - автомобильная дорога А-290 Новороссийск - Керчь»

23:07:1402000.101 ГРАНИЦЫ И КАДАСТРОВЫЕ НОМЕРА (УСЛОВНЫЕ НОМЕРА) ОБРАЗУЕМЫХ ЗЕМЕЛЬНЫХ УЧАСТКОВ, ДОПОЛНИТЕЛЬНО ОТВОДИМЫХ ДЛЯ РАЗМЕЩЕНИЯ ОБЪЕКТА КАПИТАЛЬНОГО СТРОИТЕЛЬСТВА (РЕАЛИЗАЦИЯ ПРОЕКТА), А ТАКЖЕ ФОРМИРОВАНИЯ ПОЛОСЫ ОТВОДА АВТОМОБИЛЬНОЙ ДОРОГИ, НЕ СВЯЗАННОГО С РАЗМЕЩЕНИЕМ ОБЪЕКТА КАПИТАЛЬНОГО СТРОИТЕЛЬСТВА:

23:07:1402000.101 границы образуемых земельных участков в зоне планируемого размещения объекта, формируемых из участков, стоящих на учете, в том числе планируемых к изъятию

23:07:1402000.101 границы образуемых земельных участков в зоне планируемого размещения объекта формируемых из земель неразграниченной государственной собственности

23:07:1402000.101 обозначение характерной (поворотной) точки образуемого земельного участка (части земельного участка), зоны планируемого размещения линейного объекта федерального значения, придорожной полосы автомобильной дороги

23:07:1402000.101 обозначение образуемых земельных участков, предназначенных для размещения линейного объекта федерального значения (проектируемой автомобильной дороги)

23:07:1402000.101 обозначение образуемых земельных участков, предназначенных для размещения объектов инженерной инфраструктуры (опоры линии электропередачи)

23:07:1402000.101 обозначение образуемой части земельного участка

23:07:1402000.101 обозначение образуемых земельных участков, необходимых для переустройства инженерных коммуникаций, систем мелиорации (на период строительства объекта)

23:07:1402000.101 ГРАНИЦЫ И КАДАСТРОВЫЕ НОМЕРА ЗЕМЕЛЬНЫХ УЧАСТКОВ, СМЕЖНЫХ С ГРАНИЦАМИ УЧАСТКОВ ПРОЕКТИРУЕМОЙ ПРОЕКТИРУЕМОЙ ПОЛОСЫ ОТВОДА:

23:07:1402000.101 границы и кадастровые номера земельных участков, смежных с границами участков проектируемой полосы отвода

23:07:1402000.101 ГРАНИЦЫ ТЕРРИТОРИЙ ОБЪЕКТОВ КУЛЬТУРНОГО НАСЛЕДИЯ:

23:07:1402000.101 охранная зона объектов культурного и археологического наследия

23:07:1402000.101 * границы зон действия публичных сервитутов на проектируемой территории отсутствуют

23:07:1402000.101 ОБЪЕКТЫ ПОДЛЕЖАЩИЕ СНОСУ (ДЕМОНТАЖУ):

23:07:1402000.101 демонтируемые объекты

23:07:1402000.101 граница временного отвода для переустройства коммуникаций, систем мелиорации

23:07:1402000.101 границы земельных участков для размещения опор линий электропередачи

23:07:1402000.101 КРАСНЫЕ ЛИНИИ, УТВЕРЖДЕННЫЕ В СОСТАВЕ ПРОЕКТА ПЛАНИРОВКИ ТЕРРИТОРИИ:

23:07:1402000.101 красные линии

23:07:1402000.101 поворотные точки красных линий

23:07:1402000.101 ГРАНИЦЫ НАЧАЛА И ОКОНЧАНИЯ РАБОТ В РАМКАХ РЕАЛИЗАЦИИ ПРОЕКТА:

23:07:1402000.101 Начало работ

Изм.	Кол.уч.	Лист	№ док.	Подп.	Дата

Схема планировочной организации земельных участков, предназначенных для размещения объекта капитального строительства
М 1:1000

- УСЛОВНЫЕ ОБОЗНАЧЕНИЯ:
- ГРАНИЦЫ СУЩЕСТВУЮЩИХ ЗЕМЕЛЬНЫХ УЧАСТКОВ:
- 23-07-1402000-101 границы земельных участков по сведениям ЕГРН, кадастровые номера
 - 23-07-1402000-101 границы кадастровых кварталов, их номера
 - 23-07-1402000-101 границы муниципальных образований
 - 23-07-1402000-101 границы населенных пунктов
 - 23-07-1402000-101 существующие автомобильные дороги, железная дорога
 - 23-07-1402000-101 границы водного фонда
 - 23-07-1402000-101 ось трассы и пикетаж
- ОБЪЕКТЫ КАПИТАЛЬНОГО СТРОИТЕЛЬСТВА (в том числе, существующие и планируемые конструктивные элементы), зоны планируемого размещения объекта капитального строительства:
- 23-07-1402000-101 границы существующих объектов капитального строительства по сведениям ЕГРН, кадастровые номера
 - 23-07-1402000-101 планируемые конструктивные элементы объекта капитального строительства
 - 23-07-1402000-101 зона планируемого размещения линейного объекта федерального значения («Автомобильная дорога М-4 «Дон» - от Москвы через Воронеж, Ростов-на-Дону, Краснодар до Новороссийска. Строительство с последующей эксплуатацией на платной основе автомобильной дороги М-4 «Дон» - от Москвы через Воронеж, Ростов - на - Дону, Краснодар до Новороссийска на участке дальнего западного обхода г. Краснодара» Этап II. Строительство автомобильной дороги)
 - 23-07-1402000-101 зона планируемого размещения линейного объекта федерального значения («Автомобильная дорога М-4 «Дон» - от Москвы через Воронеж, Ростов-на-Дону, Краснодар до Новороссийска. Строительство с последующей эксплуатацией на платной основе автомобильной дороги М-4 «Дон» - от Москвы через Воронеж, Ростов - на - Дону, Краснодар до Новороссийска на участке дальнего западного обхода г. Краснодара» Этап V. Транспортная развязка на км 17 (съезды))
 - 23-07-1402000-101 зона планируемого размещения линейного объекта федерального значения «Автомобильная дорога А-289 Краснодар - Славянск-на-Кубани - Темрюк - автомобильная дорога А-290 Новороссийск - Керчь»
- ГРАНИЦЫ И КАДАСТРОВЫЕ НОМЕРА (УСЛОВНЫЕ НОМЕРА) ОБРАЗУЕМЫХ ЗЕМЕЛЬНЫХ УЧАСТКОВ, ДОПОЛНИТЕЛЬНО ОТВОДИМЫХ ДЛЯ РАЗМЕЩЕНИЯ ОБЪЕКТА КАПИТАЛЬНОГО СТРОИТЕЛЬСТВА (РЕАЛИЗАЦИЯ ПРОЕКТА), А ТАКЖЕ ФОРМИРОВАНИЯ ПОЛОСЫ ОТВОДА АВТОМОБИЛЬНОЙ ДОРОГИ, НЕ СВЯЗАННОГО С РАЗМЕЩЕНИЕМ ОБЪЕКТА КАПИТАЛЬНОГО СТРОИТЕЛЬСТВА:
- 23-07-1402000-101 границы образуемых земельных участков в зоне планируемого размещения объекта, формируемых из участков, стоящих на учете, в том числе планируемых к изъятию
 - 23-07-1402000-101 границы образуемых земельных участков в зоне планируемого размещения объекта формируемых из земель неразграниченной государственной собственности
 - 23-07-1402000-101 обозначение характерной (поворотной) точки образуемого земельного участка (части земельного участка), зоны планируемого размещения линейного объекта федерального значения, придорожной полосы автомобильной дороги
 - 23-07-1402000-101 обозначение образуемых земельных участков, предназначенных для размещения линейного объекта федерального значения (проектируемой автомобильной дороги)
 - 23-07-1402000-101 обозначение образуемых земельных участков, предназначенных для размещения объектов инженерной инфраструктуры (опоры линии электропередачи)
 - 23-07-1402000-101 обозначение образуемой части земельного участка
 - 23-07-1402000-101 обозначение образуемых земельных участков, необходимых для переустройства инженерных коммуникаций, системы мелиорации (на период строительства объекта)
- ГРАНИЦЫ И КАДАСТРОВЫЕ НОМЕРА ЗЕМЕЛЬНЫХ УЧАСТКОВ, СМЕЖНЫХ С ГРАНИЦАМИ УЧАСТКОВ ПРОЕКТИРУЕМОЙ ПРОЕКТИРУЕМОЙ ПОЛОСЫ ОТВОДА:
- 23-07-1402000-101 границы и кадастровые номера земельных участков, смежных с границами участков проектируемой полосы отвода
- КРАСНЫЕ ЛИНИИ, УТВЕРЖДЕННЫЕ В СОСТАВЕ ПРОЕКТА ПЛАНИРОВКИ ТЕРРИТОРИИ:
- 23-07-1402000-101 красные линии
 - 23-07-1402000-101 поворотные точки красных линий
- ГРАНИЦЫ НАЧАЛА И ОКОНЧАНИЯ РАБОТ В РАМКАХ РЕАЛИЗАЦИИ ПРОЕКТА:
- 23-07-1402000-101 Начало работ
- ГРАНИЦЫ ТЕРРИТОРИЙ ОБЪЕКТОВ КУЛЬТУРНОГО НАСЛЕДИЯ:
- 23-07-1402000-101 охранный зона объектов культурного и археологического наследия
 - 23-07-1402000-101 * границы зон действия публичных сервитутов на проектируемой территории отсутствуют объекты подлежащие сносу (демонтажу):
 - 23-07-1402000-101 демонтируемые объекты
 - 23-07-1402000-101 граница временного отвода для переустройства коммуникаций, систем мелиорации
 - 23-07-1402000-101 границы земельных участков для размещения опор линий электропередачи

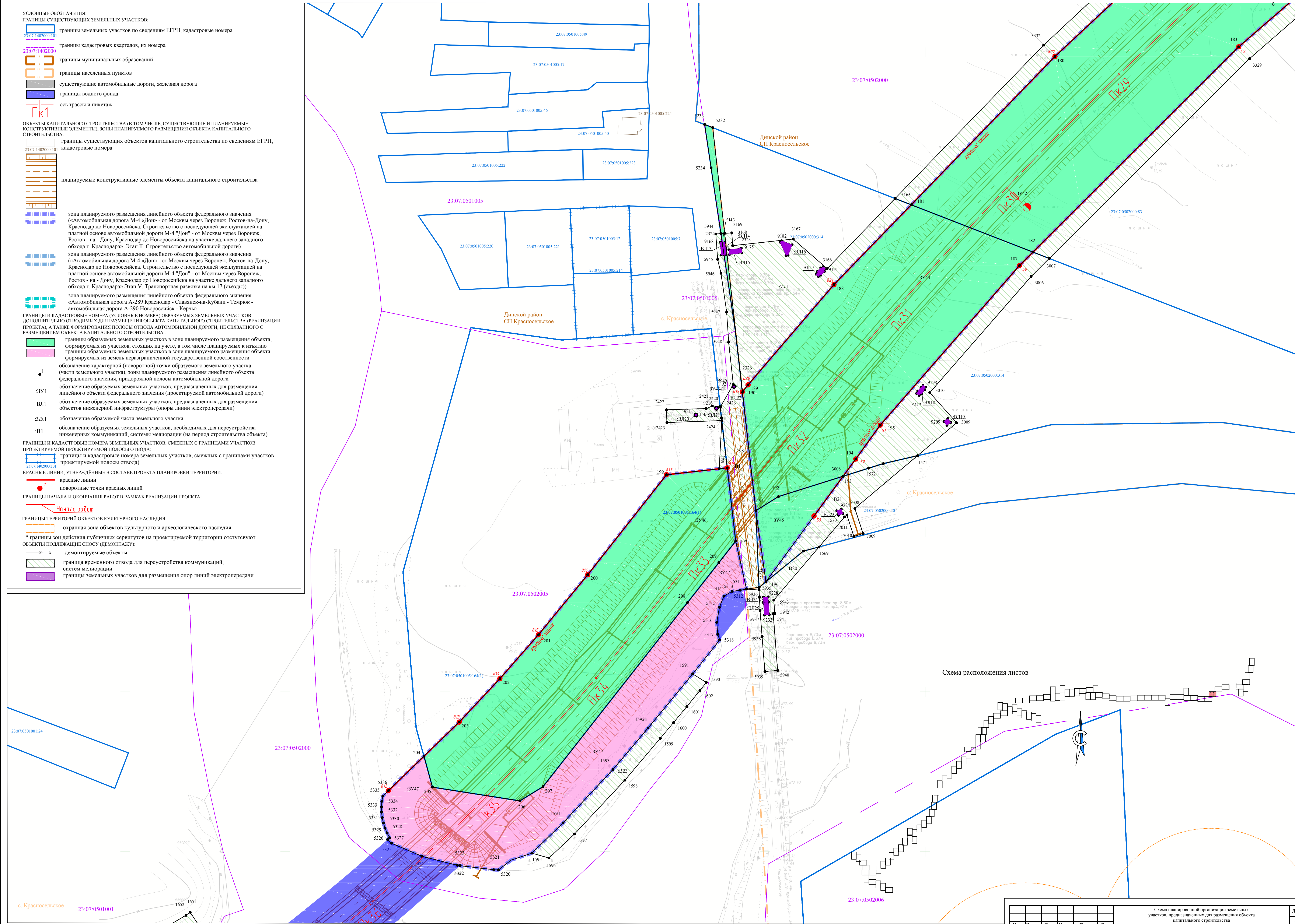
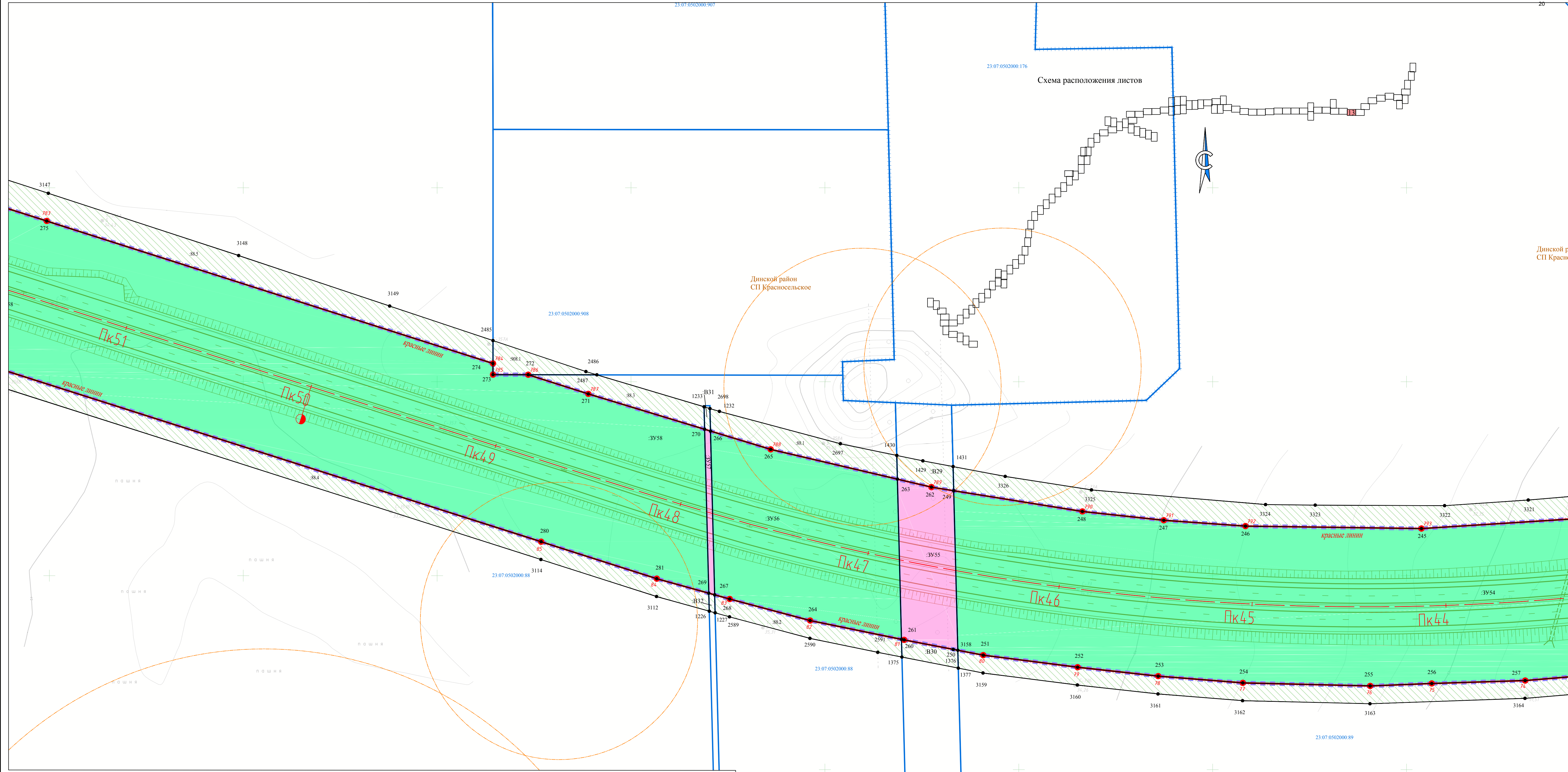


Схема расположения листов

Согласовано					
Имя, № подл.	Имя, № подл.	Подп. и дата	Взам. инв. №		



УСЛОВНЫЕ ОБОЗНАЧЕНИЯ:

ГРАНИЦЫ СУЩЕСТВУЮЩИХ ЗЕМЕЛЬНЫХ УЧАСТКОВ:

- 23.07.1402000.101 границы земельных участков по сведениям ЕГРН, кадастровые номера
- 23.07.1402000 границы кадастровых кварталов, их номера
- границы муниципальных образований
- границы населенных пунктов
- границы водного фонда
- существующие автомобильные дороги, железная дорога
- ось трассы и пикетаж

ОБЪЕКТЫ КАПИТАЛЬНОГО СТРОИТЕЛЬСТВА (в том числе, существующие и планируемые конструктивные элементы), зоны планируемого размещения объекта капитального строительства:

- границы существующих объектов капитального строительства по сведениям ЕГРН, кадастровые номера
- 23.07.1402000.101 планируемые конструктивные элементы объекта капитального строительства

зона планируемого размещения линейного объекта федерального значения («Автомобильная дорога М-4 «Дон» - от Москвы через Воронеж, Ростов-на-Дону, Краснодар до Новороссийска. Строительство с последующей эксплуатацией на платной основе автомобильной дороги М-4 «Дон» - от Москвы через Воронеж, Ростов - на - Дону, Краснодар до Новороссийска на участке дальнего западного обхода г. Краснодара» Этап II. Строительство автомобильной дороги)

зона планируемого размещения линейного объекта федерального значения («Автомобильная дорога М-4 «Дон» - от Москвы через Воронеж, Ростов - на - Дону, Краснодар до Новороссийска. Строительство с последующей эксплуатацией на платной основе автомобильной дороги М-4 «Дон» - от Москвы через Воронеж, Ростов - на - Дону, Краснодар до Новороссийска на участке дальнего западного обхода г. Краснодара» Этап V. Транспортная развязка на км 17 (съезда))

ГРАНИЦЫ И КАДАСТРОВЫЕ НОМЕРА (УСЛОВНЫЕ НОМЕРА) ОБРАЗУЕМЫХ ЗЕМЕЛЬНЫХ УЧАСТКОВ, ДОПОЛНИТЕЛЬНО ОТВОДИМЫХ ДЛЯ РАЗМЕЩЕНИЯ ОБЪЕКТА КАПИТАЛЬНОГО СТРОИТЕЛЬСТВА (РЕАЛИЗАЦИЯ ПРОЕКТА), А ТАКЖЕ ФОРМИРОВАНИЯ ПОЛОСЫ ОТВОДА АВТОМОБИЛЬНОЙ ДОРОГИ, НЕ СВЯЗАННОГО С РАЗМЕЩЕНИЕМ ОБЪЕКТА КАПИТАЛЬНОГО СТРОИТЕЛЬСТВА:

- границы образуемых земельных участков в зоне планируемого размещения объекта, формируемых из участков, стоящих на учете, в том числе планируемых к изъятию
- границы образуемых земельных участков в зоне планируемого размещения объекта формируемых из земель неразграниченной государственной собственности
- обозначение характерной (поворотной) точки образуемого земельного участка (части земельного участка), зоны планируемого размещения линейного объекта федерального значения, придорожной полосы автомобильной дороги
- обозначение образуемых земельных участков, предназначенных для размещения линейного объекта федерального значения (проектируемой автомобильной дороги)
- обозначение образуемых земельных участков, предназначенных для размещения объектов инженерной инфраструктуры (опоры линии электропередачи)
- обозначение образуемой части земельного участка
- обозначение образуемых земельных участков, необходимых для переустройства инженерных коммуникаций, системы мелиорации (на период строительства объекта)

ГРАНИЦЫ И КАДАСТРОВЫЕ НОМЕРА ЗЕМЕЛЬНЫХ УЧАСТКОВ, СМЕЖНЫХ С ГРАНИЦАМИ УЧАСТКОВ ПРОЕКТИРУЕМОЙ ПРОЕКТИРУЕМОЙ ПОЛОСЫ ОТВОДА:

- границы и кадастровые номера земельных участков, смежных с границами участков проектируемой полосы отвода

ГРАНИЦЫ ТЕРРИТОРИЙ ОБЪЕКТОВ КУЛЬТУРНОГО НАСЛЕДИЯ:

- охранная зона объектов культурного и археологического наследия

*** границы зон действия публичных сервитутов на проектируемой территории отсутствуют**

ОБЪЕКТЫ ПОДЛЕЖАЩИЕ СПОСУ (ДЕМОНТАЖУ):

- демонтируемые объекты

граница временного отвода для переустройства коммуникаций, систем мелиорации

границы земельных участков для размещения опор линий электропередачи

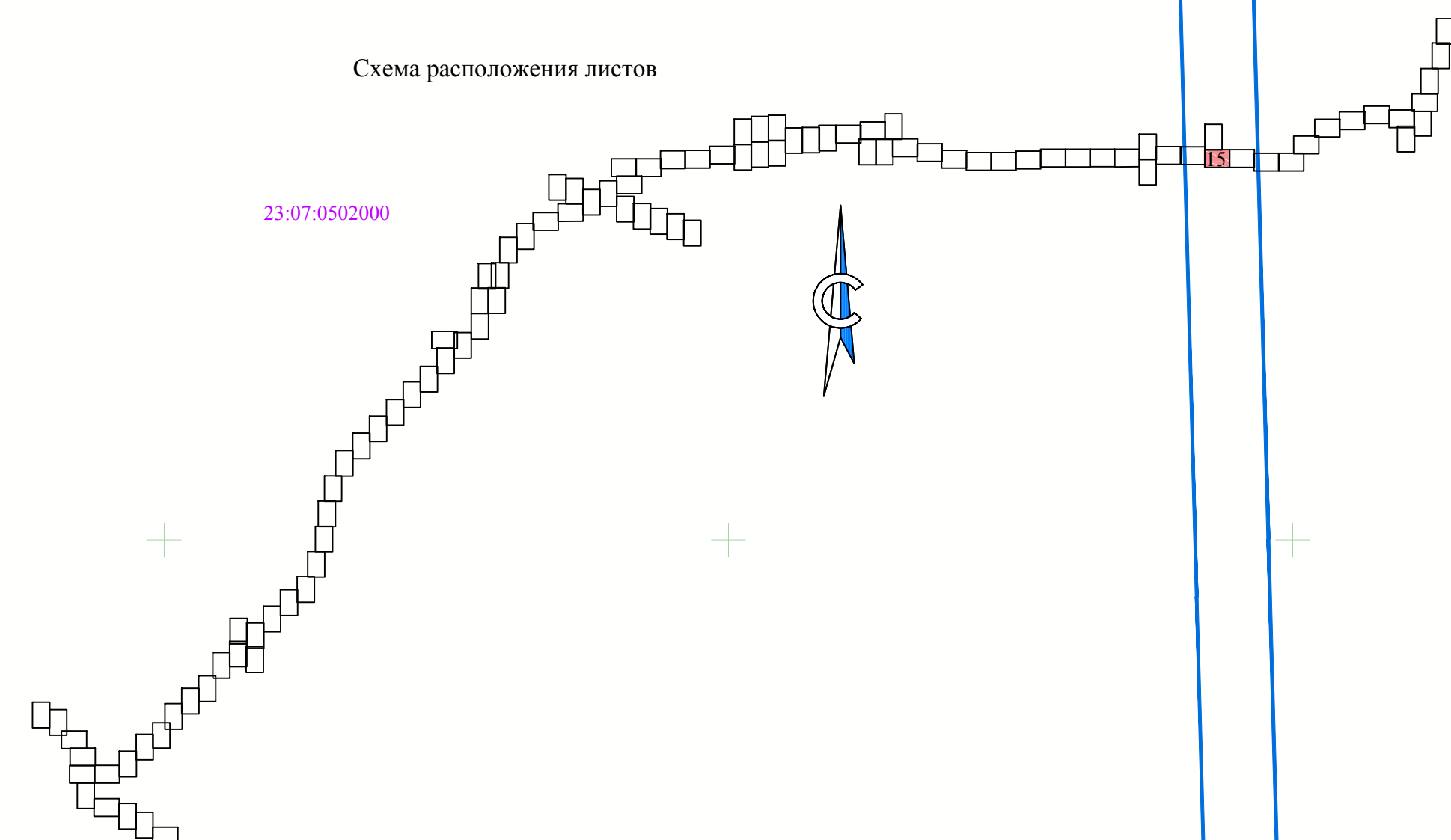
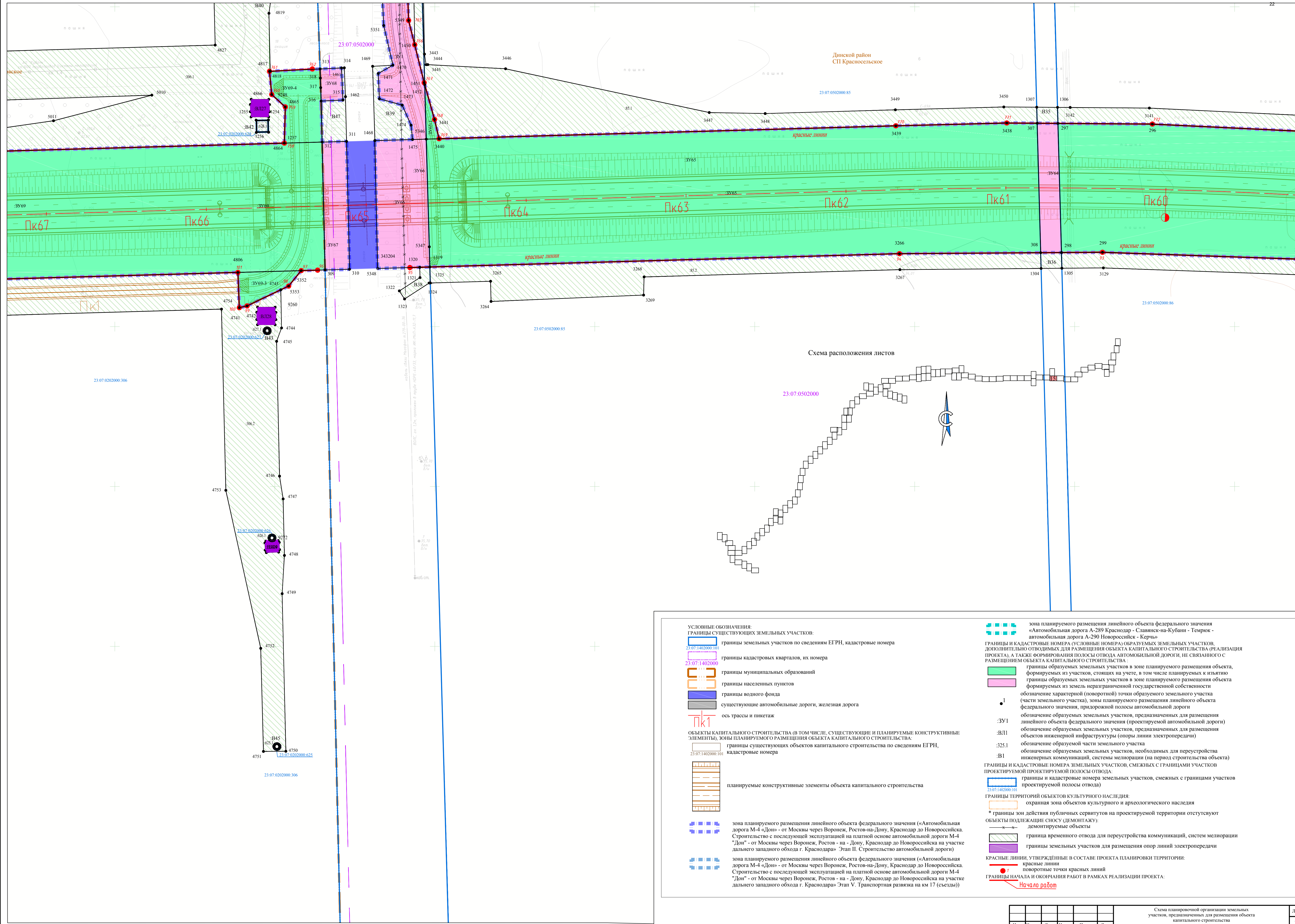
КРАСНЫЕ ЛИНИИ, УТВЕРЖДЕННЫЕ В СОСТАВЕ ПРОЕКТА ПЛАНИРОВКИ ТЕРРИТОРИИ:

- красные линии
- поворотные точки красных линий

ГРАНИЦЫ НАЧАЛА И ОКОНЧАНИЯ РАБОТ В РАМКАХ РЕАЛИЗАЦИИ ПРОЕКТА:

- Начало работ

Согласовано			
		Вам. инв. №	
Имя, № подл.	Подп. и дата		



УСЛОВНЫЕ ОБОЗНАЧЕНИЯ:

ГРАНИЦЫ СУЩЕСТВУЮЩИХ ЗЕМЕЛЬНЫХ УЧАСТКОВ:

- 23.07.1402000.101 границы земельных участков по сведениям ЕГРН, кадастровые номера
- 23.07.1402000 границы кадастровых кварталов, их номера
- границы муниципальных образований
- границы населенных пунктов
- границы водного фонда
- существующие автомобильные дороги, железная дорога
- пк1 ось трассы и пикетаж

ОБЪЕКТЫ КАПИТАЛЬНОГО СТРОИТЕЛЬСТВА (В ТОМ ЧИСЛЕ, СУЩЕСТВУЮЩИЕ И ПЛАНИРУЕМЫЕ КОНСТРУКТИВНЫЕ ЭЛЕМЕНТЫ), ЗОНЫ ПЛАНИРУЕМОГО РАЗМЕЩЕНИЯ ОБЪЕКТА КАПИТАЛЬНОГО СТРОИТЕЛЬСТВА:

- границы существующих объектов капитального строительства по сведениям ЕГРН, кадастровые номера
- 23.07.1402000.101
- планируемые конструктивные элементы объекта капитального строительства

зона планируемого размещения линейного объекта федерального значения («Автомобильная дорога М-4 «Дон» - от Москвы через Воронеж, Ростов-на-Дону, Краснодар до Новороссийска. Строительство с последующей эксплуатацией на платной основе автомобильной дороги М-4 «Дон» - от Москвы через Воронеж, Ростов - на - Дону, Краснодар до Новороссийска на участке дальнего западного обхода г. Краснодара» Этап II. Строительство автомобильной дороги)

зона планируемого размещения линейного объекта федерального значения («Автомобильная дорога М-4 «Дон» - от Москвы через Воронеж, Ростов-на-Дону, Краснодар до Новороссийска. Строительство с последующей эксплуатацией на платной основе автомобильной дороги М-4 «Дон» - от Москвы через Воронеж, Ростов - на - Дону, Краснодар до Новороссийска на участке дальнего западного обхода г. Краснодара» Этап V. Транспортная развязка на км 17 (съезды))

зона планируемого размещения линейного объекта федерального значения «Автомобильная дорога А-289 Краснодар - Славянск-на-Кубани - Темрюк - автомобильная дорога А-290 Новороссийск - Керчь»

ГРАНИЦЫ И КАДАСТРОВЫЕ НОМЕРА (УСЛОВНЫЕ НОМЕРА) ОБРАЗУЕМЫХ ЗЕМЕЛЬНЫХ УЧАСТКОВ, ДОПОЛНИТЕЛЬНО ОТВОДИМЫХ ДЛЯ РАЗМЕЩЕНИЯ ОБЪЕКТА КАПИТАЛЬНОГО СТРОИТЕЛЬСТВА (РЕАЛИЗАЦИЯ ПРОЕКТА), А ТАКЖЕ ФОРМИРОВАНИЯ ПОЛОСЫ ОТВОДА АВТОМОБИЛЬНОЙ ДОРОГИ, НЕ СВЯЗАННОГО С РАЗМЕЩЕНИЕМ ОБЪЕКТА КАПИТАЛЬНОГО СТРОИТЕЛЬСТВА :

- границы образуемых земельных участков в зоне планируемого размещения объекта, формируемых из участков, стоящих на учете, в том числе планируемых к изъятию
- границы образуемых земельных участков в зоне планируемого размещения объекта формируемых из земель неразграниченной государственной собственности
- обозначение характерной (поворотной) точки образуемого земельного участка (части земельного участка), зоны планируемого размещения линейного объекта федерального значения, придорожной полосы автомобильной дороги
- обозначение образуемых земельных участков, предназначенных для размещения линейного объекта федерального значения (проектируемой автомобильной дороги)
- обозначение образуемых земельных участков, предназначенных для размещения объектов инженерной инфраструктуры (опоры линии электропередачи)
- обозначение образуемой части земельного участка
- обозначение образуемых земельных участков, необходимых для переустройства инженерных коммуникаций, системы мелиорации (на период строительства объекта)

ГРАНИЦЫ И КАДАСТРОВЫЕ НОМЕРА ЗЕМЕЛЬНЫХ УЧАСТКОВ, СМЕЖНЫХ С ГРАНИЦАМИ УЧАСТКОВ ПРОЕКТИРУЕМОЙ ПРОЕКТИРУЕМОЙ ПОЛОСЫ ОТВОДА:

- границы и кадастровые номера земельных участков, смежных с границами участков проектируемой полосы отвода
- 23.07.1402000.101

ГРАНИЦЫ ТЕРРИТОРИЙ ОБЪЕКТОВ КУЛЬТУРНОГО НАСЛЕДИЯ:

- охранная зона объектов культурного и археологического наследия

*** границы зон действия публичных сервитутов на проектируемой территории отсутствуют**

ОБЪЕКТЫ ПОДЛЕЖАЩИЕ СНОСУ (ДЕМОНТАЖУ):

- демонтируемые объекты
- граница временного отвода для переустройства коммуникаций, систем мелиорации
- границы земельных участков для размещения опор линий электропередачи

КРАСНЫЕ ЛИНИИ, УТВЕРЖДЕННЫЕ В СОСТАВЕ ПРОЕКТА ПЛАНИРОВКИ ТЕРРИТОРИИ:

- красные линии
- поворотные точки красных линий

ГРАНИЦЫ НАЧАЛА И ОКОНЧАНИЯ РАБОТ В РАМКАХ РЕАЛИЗАЦИИ ПРОЕКТА:

- Начало работ

УСЛОВНЫЕ ОБОЗНАЧЕНИЯ:

Границы существующих земельных участков:

23.07.1402000.101

границы земельных участков по сведениям ЕГРН, кадастровые номера

23.07.1402000

границы кадастровых кварталов, их номера

23.07.1402000

границы муниципальных образований

границы населенных пунктов

существующие автомобильные дороги, железная дорога

границы водного фонда

ПК1

ось трассы и пикетаж

Объекты капитального строительства (в том числе, существующие и планируемые конструктивные элементы), зоны планируемого размещения объекта капитального строительства:

23.07.1402000.101

границы существующих объектов капитального строительства по сведениям ЕГРН, кадастровые номера

планируемые конструктивные элементы объекта капитального строительства

зона планируемого размещения линейного объекта федерального значения («Автомобильная дорога М-4 «Дон» - от Москвы через Воронеж, Ростов-на-Дону, Краснодар до Новороссийска. Строительство с последующей эксплуатацией на платной основе автомобильной дороги М-4 "Дон" - от Москвы через Воронеж, Ростов - на - Дону, Краснодар до Новороссийска на участке дальнего западного обхода г. Краснодара» Этап II. Строительство автомобильной дороги)

зона планируемого размещения линейного объекта федерального значения («Автомобильная дорога М-4 «Дон» - от Москвы через Воронеж, Ростов-на-Дону, Краснодар до Новороссийска. Строительство с последующей эксплуатацией на платной основе автомобильной дороги М-4 "Дон" - от Москвы через Воронеж, Ростов - на - Дону, Краснодар до Новороссийска на участке дальнего западного обхода г. Краснодара» Этап V. Транспортная развязка на км 17 (съезды))

зона планируемого размещения линейного объекта федерального значения «Автомобильная дорога А-289 Краснодар - Славянск-на-Кубани - Темрюк - автомобильная дорога А-290 Новороссийск - Керчь»

Границы и кадастровые номера (условные номера) образуемых земельных участков, дополнительно отводимых для размещения объекта капитального строительства (реализация проекта), а также формирования полосы отвода автомобильной дороги, не связанного с размещением объекта капитального строительства :

границы образуемых земельных участков в зоне планируемого размещения объекта, формируемых из участков, стоящих на учете, в том числе планируемых к изъятию

границы образуемых земельных участков в зоне планируемого размещения объекта формируемых из земель неразграниченной государственной собственности

1

обозначение характерной (поворотной) точки образуемого земельного участка (части земельного участка), зоны планируемого размещения линейного объекта федерального значения, придорожной полосы автомобильной дороги

:ЗУ1

обозначение образуемых земельных участков, предназначенных для размещения линейного объекта федерального значения (проектируемой автомобильной дороги)

:ВЛ1

обозначение образуемых земельных участков, предназначенных для размещения объектов инженерной инфраструктуры (опоры линии электропередачи)

:З25.1

обозначение образуемой части земельного участка

:В1

обозначение образуемых земельных участков, необходимых для переустройства инженерных коммуникаций, системы мелиорации (на период строительства объекта)

Границы и кадастровые номера земельных участков, смежных с границами участков проектируемой проектируемой полосы отвода:

23.07.1402000.101

границы и кадастровые номера земельных участков, смежных с границами участков проектируемой полосы отвода)

Красные линии, утвержденные в составе проекта планировки территории:

красные линии

поворотные точки красных линий

Границы начала и окончания работ в рамках реализации проекта:

Начало работ

Границы территорий объектов культурного наследия:

охранная зона объектов культурного и археологического наследия

* границы зон действия публичных сервитутов на проектируемой территории отсутствуют объекты подлежащие сносу (демонтажу):

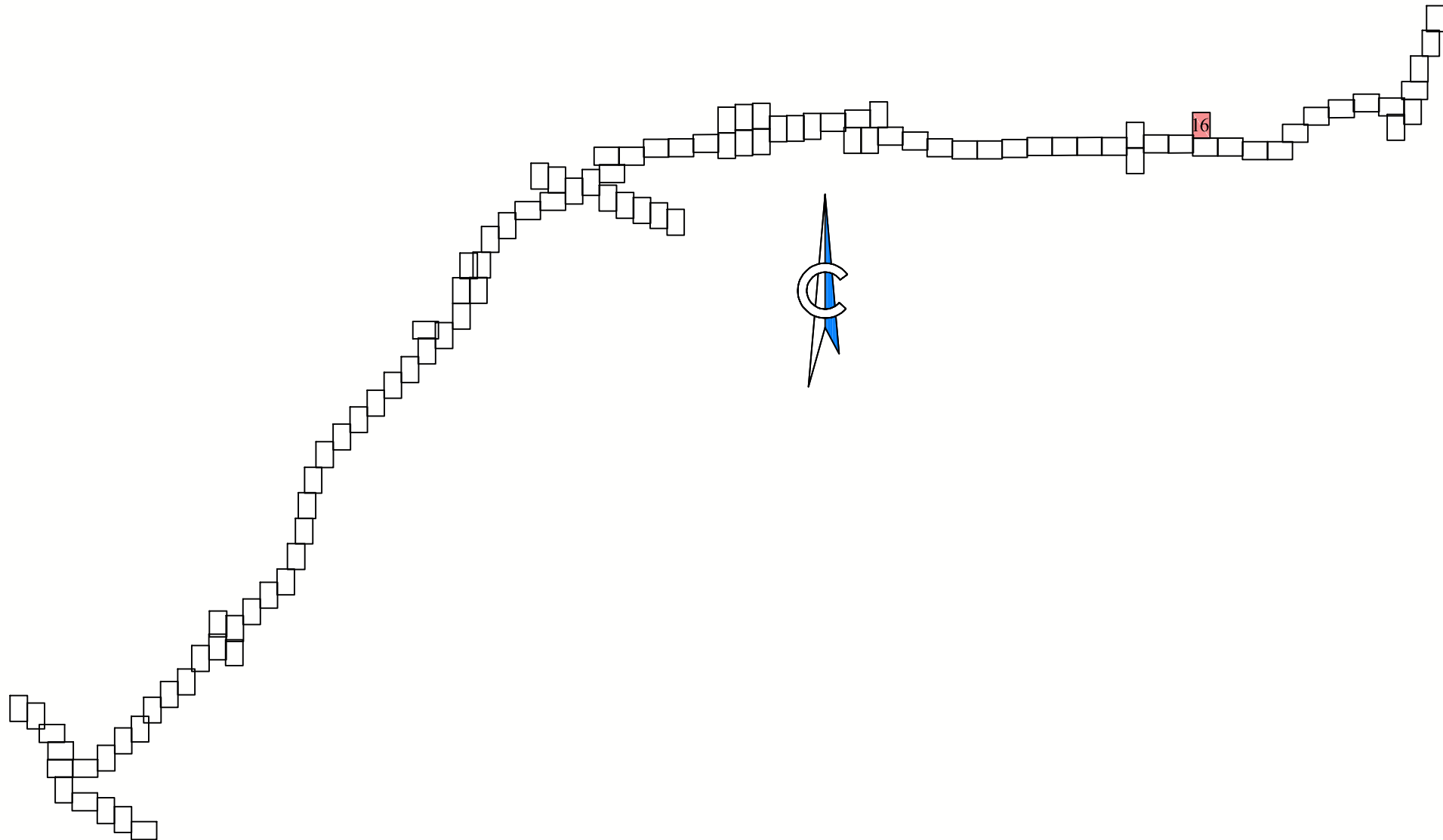
демонтируемые объекты

граница временного отвода для переустройства коммуникаций, систем мелиорации

границы земельных участков для размещения опор линий электропередачи

23.07.0502000.73

Схема расположения листов



23.07.0202000.631

23.07.0202000.630

23.07.0202000.306

23.07.0202000.629

23.07.0502000.73

Изм.	Кол.уч.	Лист	№ док.	Подп.	Дата

Схема планировочной организации земельных участков, предназначенных для размещения объекта капитального строительства
М 1:1000

УСЛОВНЫЕ ОБОЗНАЧЕНИЯ:

Границы существующих земельных участков:

- 23.07.1402000.101 границы земельных участков по сведениям ЕГРН, кадастровые номера
- 23.07.1402000 границы кадастровых кварталов, их номера
- 23.07.1402000 границы муниципальных образований
- 23.07.1402000 границы населенных пунктов
- 23.07.1402000 существующие автомобильные дороги, железная дорога
- 23.07.1402000 границы водного фонда
- 23.07.1402000 ось трассы и пикетаж

Объекты капитального строительства (в том числе, существующие и планируемые конструктивные элементы), зоны планируемого размещения объекта капитального строительства:

- 23.07.1402000.101 границы существующих объектов капитального строительства по сведениям ЕГРН, кадастровые номера
- 23.07.1402000.101 планируемые конструктивные элементы объекта капитального строительства

зона планируемого размещения линейного объекта федерального значения («Автомобильная дорога М-4 «Дон» - от Москвы через Воронеж, Ростов-на-Дону, Краснодар до Новороссийска. Строительство с последующей эксплуатацией на платной основе автомобильной дороги М-4 "Дон" - от Москвы через Воронеж, Ростов - на - Дону, Краснодар до Новороссийска на участке дальнего западного обхода г. Краснодара» Этап II. Строительство автомобильной дороги)

зона планируемого размещения линейного объекта федерального значения («Автомобильная дорога М-4 «Дон» - от Москвы через Воронеж, Ростов-на-Дону, Краснодар до Новороссийска. Строительство с последующей эксплуатацией на платной основе автомобильной дороги М-4 "Дон" - от Москвы через Воронеж, Ростов - на - Дону, Краснодар до Новороссийска на участке дальнего западного обхода г. Краснодара» Этап V. Транспортная развязка на км 17 (съезда))

зона планируемого размещения линейного объекта федерального значения («Автомобильная дорога А-289 Краснодар - Славянский-на-Кубани - Темрюк - автомобильная дорога А-290 Новороссийск - Керчь»)

Границы и кадастровые номера (условные номера) образуемых земельных участков, дополнительно отводимых для размещения объекта капитального строительства (реализация проекта), а также формирования полосы отвода автомобильной дороги, не связанного с размещением объекта капитального строительства:

- 23.07.0104000.21 границы образуемых земельных участков в зоне планируемого размещения объекта, формируемых из участков, стоящих на учете, в том числе планируемых к изъятию
- 23.07.0104000.21 границы образуемых земельных участков в зоне планируемого размещения объекта формируемых из земель неразграниченной государственной собственности

- 23.07.0104000.21 обозначение характерной (поворотной) точки образуемого земельного участка (части земельного участка), зоны планируемого размещения линейного объекта федерального значения, придорожной полосы автомобильной дороги
- 23.07.0104000.21 обозначение образуемых земельных участков, предназначенных для размещения линейного объекта федерального значения (проектируемой автомобильной дороги)
- 23.07.0104000.21 обозначение образуемых земельных участков, предназначенных для размещения объектов инженерной инфраструктуры (опоры линии электропередачи)
- 23.07.0104000.21 обозначение образуемой части земельного участка
- 23.07.0104000.21 обозначение образуемых земельных участков, необходимых для переустройства инженерных коммуникаций, системы мелиорации (на период строительства объекта)
- 23.07.0104000.21 обозначение образуемых земельных участков, смежных с границами участков проектируемой полосы отвода:

- 23.07.1402000.101 границы и кадастровые номера земельных участков, смежных с границами участков проектируемой полосы отвода
- 23.07.1402000.101 границы и кадастровые номера земельных участков, смежных с границами участков проектируемой полосы отвода

Красные линии, утвержденные в составе проекта планировки территории:

- 23.07.1402000.101 красные линии
- 23.07.1402000.101 поворотные точки красных линий

Границы начала и окончания работ в рамках реализации проекта:

Начало работ

Границы территории объектов культурного наследия:

- 23.07.0203000 охранная зона объектов культурного и археологического наследия

* границы зон действия публичных сервитутов на проектируемой территории отсутствуют объекты подлежащие сносу (демонтажу):

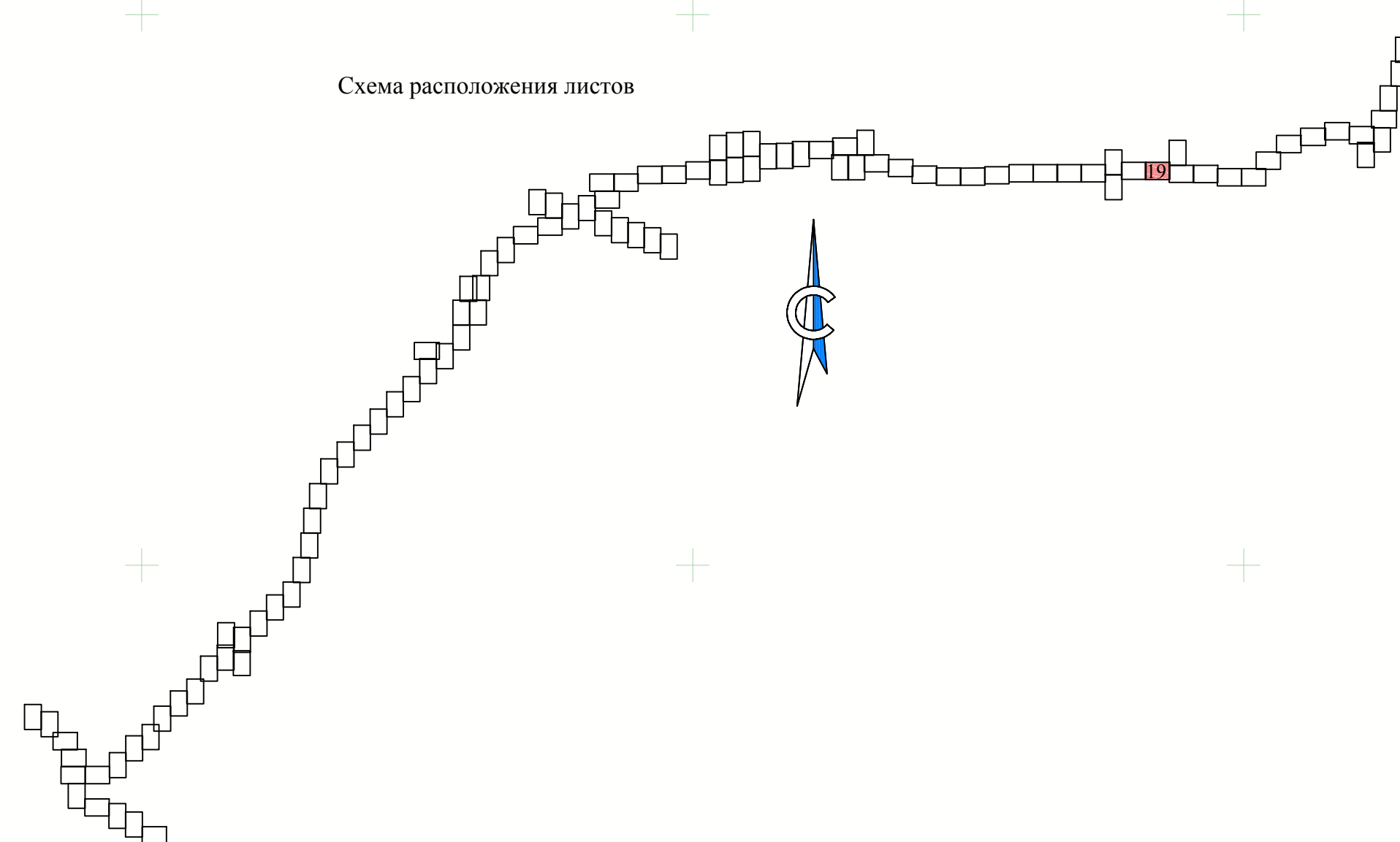
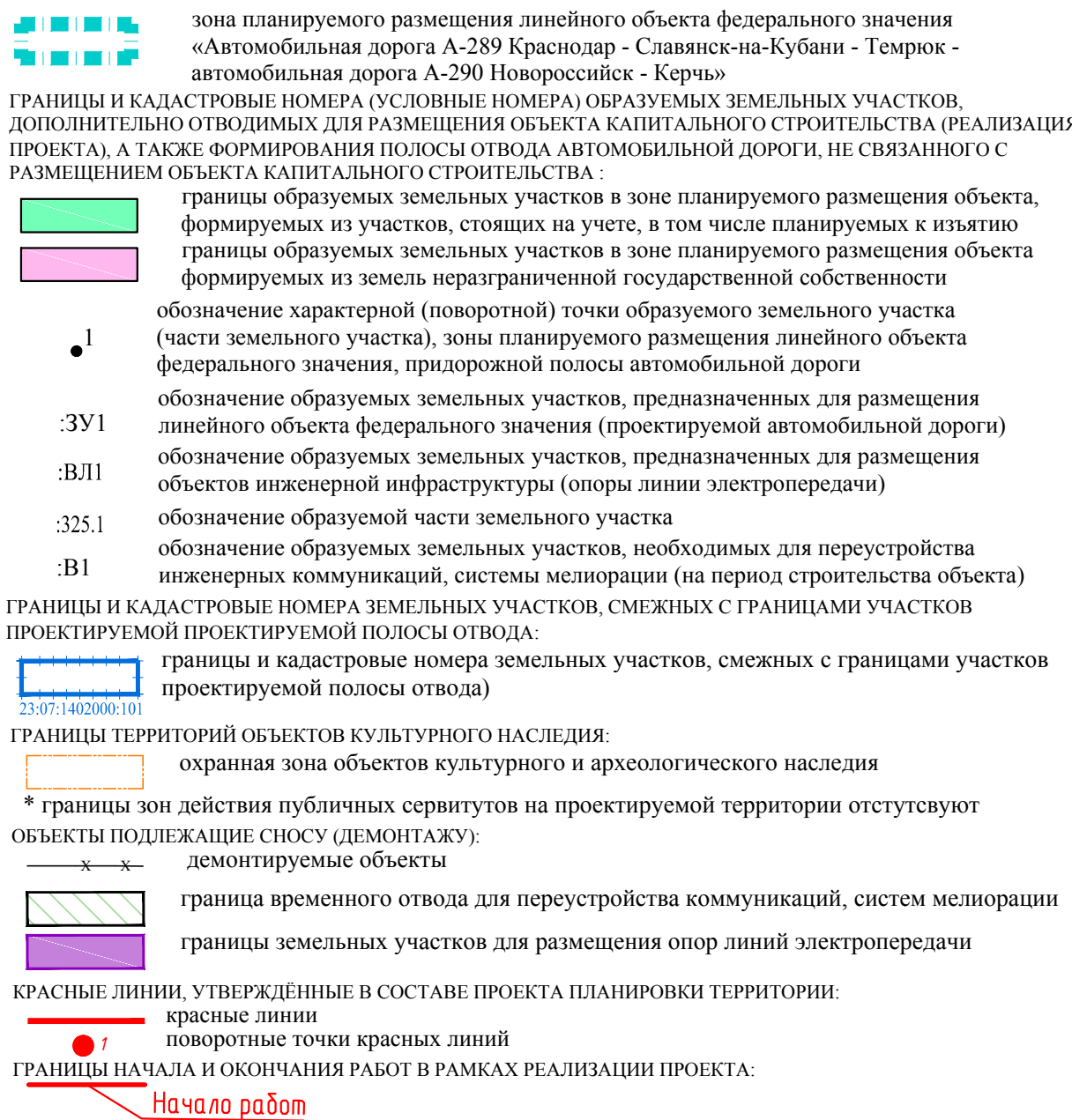
- 23.07.0203000 демонтируемые объекты
- 23.07.0203000 граница временного отвода для переустройства коммуникаций, систем мелиорации
- 23.07.0203000 границы земельных участков для размещения опор линий электропередачи

Схема расположения листов

Динской район
СП Новотитаровское

Изм.	Кол. ун.	Лист	№ док.	Подп.	Дата

Схема планировочной организации земельных участков, предназначенных для размещения объекта капитального строительства
М 1:1000



зона планируемого размещения линейного объекта федерального значения («Автомобильная дорога М-4 «Дон» - от Москвы через Воронеж, Ростов - на -Дону, Краснодар до Новороссийска. Строительство с последующей эксплуатацией на платной основе автомобильной дороги М-4 «Дон» - от Москвы через Воронеж, Ростов - на -Дону, Краснодар до Новороссийска на участке дальнего западного обхода г. Краснодар») Этап V. Транспортная развязка на км 17 (ссылка)

ГРАНИЦЫ НАЧАЛА И ОКОНЧАНИЯ РАБОТ В РАМКАХ РЕАЛИЗАЦИИ ПРОЕКТА:

Схема расположения листов

The diagram illustrates the arrangement of pages (sheets) in a book. The sheets are represented by small rectangles, some of which are numbered. A red rectangle is labeled '20'. A compass rose indicates the orientation of the sheets. The layout shows a series of sheets arranged in a winding path, with some sheets numbered 1 through 20. The sheets are arranged in a way that suggests a specific binding or layout style.

Лист
20

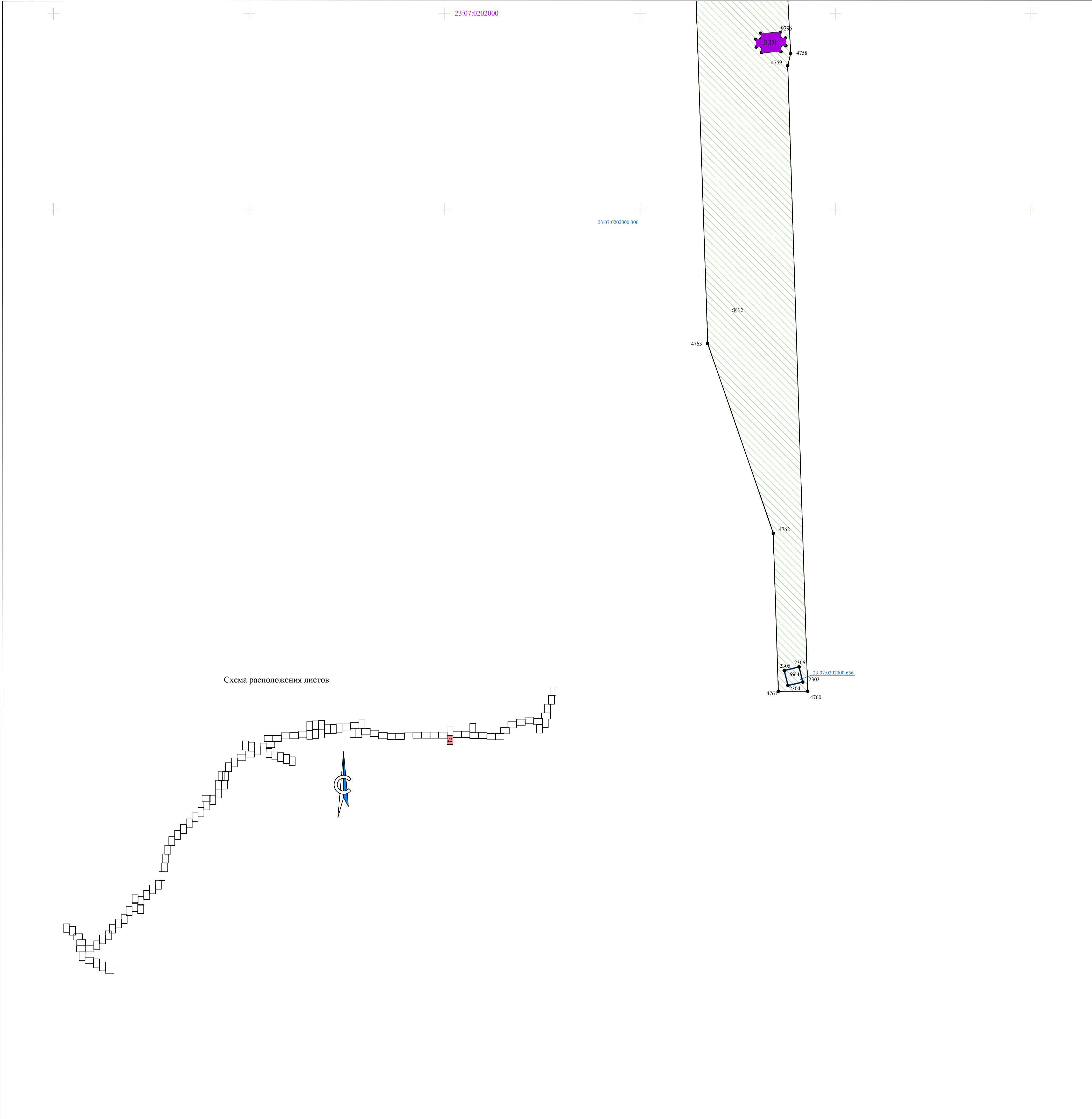


Схема расположения листов

УСЛОВНЫЕ ОБОЗНАЧЕНИЯ:

ГРАНИЦЫ СУЩЕСТВУЮЩИХ ЗЕМЕЛЬНЫХ УЧАСТКОВ:

- 23:07:1402000:101 границы земельных участков по сведениям ЕГРН, кадастровые номера
- 23:07:1402000:101 границы кадастровых кварталов, их номера
- 23:07:1402000:101 границы муниципальных образований
- 23:07:1402000:101 границы населенных пунктов
- 23:07:1402000:101 границы водного фонда
- 23:07:1402000:101 существующие автомобильные дороги, железная дорога
- 23:07:1402000:101 ось трассы и пикетаж

ОБЪЕКТЫ КАПИТАЛЬНОГО СТРОИТЕЛЬСТВА (В ТОМ ЧИСЛЕ, СУЩЕСТВУЮЩИЕ И ПЛАНИРУЕМЫЕ КОНСТРУКТИВНЫЕ ЭЛЕМЕНТЫ), ЗОНЫ ПЛАНИРУЕМОГО РАЗМЕЩЕНИЯ ОБЪЕКТА КАПИТАЛЬНОГО СТРОИТЕЛЬСТВА:

- 23:07:1402000:101 границы существующих объектов капитального строительства по сведениям ЕГРН, кадастровые номера
- 23:07:1402000:101 планируемые конструктивные элементы объекта капитального строительства

23:07:1402000:101

зона планируемого размещения линейного объекта федерального значения («Автомобильная дорога М-4 «Дон» - от Москвы через Воронеж, Ростов-на-Дону, Краснодар до Новороссийска. Строительство с последующей эксплуатацией на платной основе автомобильной дороги М-4 «Дон» - от Москвы через Воронеж, Ростов - на - Дону, Краснодар до Новороссийска на участке дальнего западного обхода г. Краснодара» Этап II. Строительство автомобильной дороги)

23:07:1402000:101

зона планируемого размещения линейного объекта федерального значения («Автомобильная дорога М-4 «Дон» - от Москвы через Воронеж, Ростов-на-Дону, Краснодар до Новороссийска. Строительство с последующей эксплуатацией на платной основе автомобильной дороги М-4 «Дон» - от Москвы через Воронеж, Ростов - на - Дону, Краснодар до Новороссийска на участке дальнего западного обхода г. Краснодара» Этап V. Транспортная развязка на км 17 (съезды))

23:07:1402000:101

зона планируемого размещения линейного объекта федерального значения «Автомобильная дорога А-289 Краснодар - Славянск-на-Кубани - Темрюк - автомобильная дорога А-290 Новороссийск - Керчь»

23:07:1402000:101

ГРАНИЦЫ И КАДАСТРОВЫЕ НОМЕРА (УСЛОВНЫЕ НОМЕРА) ОБРАЗУЕМЫХ ЗЕМЕЛЬНЫХ УЧАСТКОВ, ДОПОЛНИТЕЛЬНО ОТВОДИМЫХ ДЛЯ РАЗМЕЩЕНИЯ ОБЪЕКТА КАПИТАЛЬНОГО СТРОИТЕЛЬСТВА (РЕАЛИЗАЦИЯ ПРОЕКТА), А ТАКЖЕ ФОРМИРОВАНИЯ ПОЛОСЫ ОТВОДА АВТОМОБИЛЬНОЙ ДОРОГИ, НЕ СВЯЗАННОГО С РАЗМЕЩЕНИЕМ ОБЪЕКТА КАПИТАЛЬНОГО СТРОИТЕЛЬСТВА :

- 23:07:1402000:101 границы образуемых земельных участков в зоне планируемого размещения объекта, формируемых из участков, стоящих на учете, в том числе планируемых к изъятию
- 23:07:1402000:101 границы образуемых земельных участков в зоне планируемого размещения объекта формируемых из земель неразграниченной государственной собственности

23:07:1402000:101

- 23:07:1402000:101 обозначение характерной (поворотной) точки образуемого земельного участка (части земельного участка), зоны планируемого размещения линейного объекта федерального значения, придорожной полосы автомобильной дороги
- 23:07:1402000:101 обозначение образуемых земельных участков, предназначенных для размещения линейного объекта федерального значения (проектируемой автомобильной дороги)
- 23:07:1402000:101 обозначение образуемых земельных участков, предназначенных для размещения объектов инженерной инфраструктуры (опоры линии электропередачи)
- 23:07:1402000:101 обозначение образуемой части земельного участка
- 23:07:1402000:101 обозначение образуемых земельных участков, необходимых для переустройства инженерных коммуникаций, системы мелиорации (на период строительства объекта)

23:07:1402000:101

ГРАНИЦЫ И КАДАСТРОВЫЕ НОМЕРА ЗЕМЕЛЬНЫХ УЧАСТКОВ, СМЕЖНЫХ С ГРАНИЦАМИ УЧАСТКОВ ПРОЕКТИРУЕМОЙ ПРОЕКТИРУЕМОЙ ПОЛОСЫ ОТВОДА:

- 23:07:1402000:101 границы и кадастровые номера земельных участков, смежных с границами участков проектируемой полосы отвода)

23:07:1402000:101

ГРАНИЦЫ ТЕРРИТОРИЙ ОБЪЕКТОВ КУЛЬТУРНОГО НАСЛЕДИЯ:

- 23:07:1402000:101 охранная зона объектов культурного и археологического наследия

23:07:1402000:101

* границы зон действия публичных сервитутов на проектируемой территории отсутствуют

23:07:1402000:101

ОБЪЕКТЫ ПОДЛЕЖАЩИЕ СНОСУ (ДЕМОНТАЖУ):

- 23:07:1402000:101 демонтируемые объекты
- 23:07:1402000:101 граница временного отвода для переустройства коммуникаций, систем мелиорации
- 23:07:1402000:101 границы земельных участков для размещения опор линий электропередачи

23:07:1402000:101

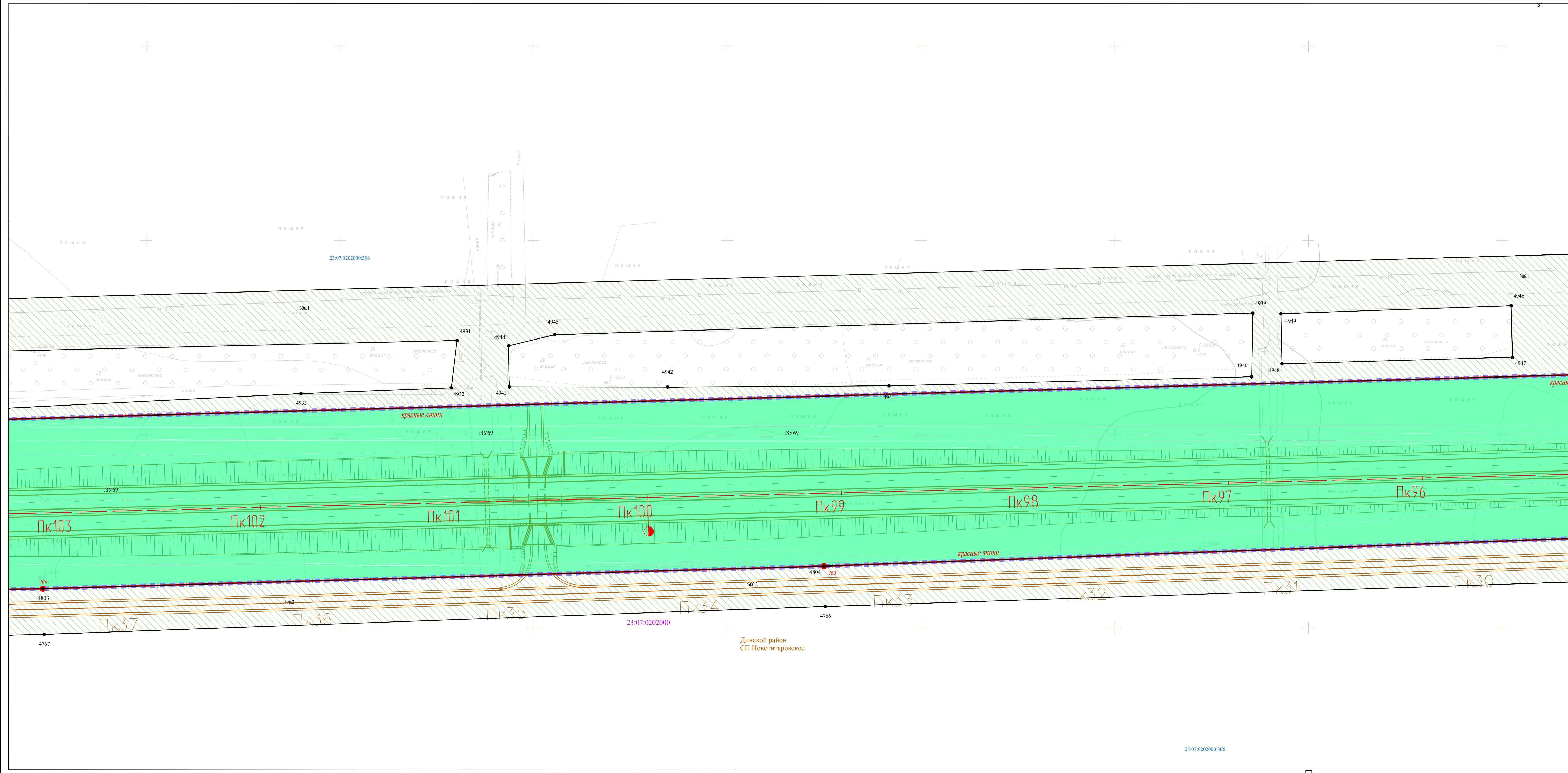
КРАСНЫЕ ЛИНИИ, УТВЕРЖДЕННЫЕ В СОСТАВЕ ПРОЕКТА ПЛАНИРОВКИ ТЕРРИТОРИИ:

- 23:07:1402000:101 красные линии
- 23:07:1402000:101 поворотные точки красных линий

23:07:1402000:101

ГРАНИЦЫ НАЧАЛА И ОКОНЧАНИЯ РАБОТ В РАМКАХ РЕАЛИЗАЦИИ ПРОЕКТА:

- 23:07:1402000:101 Начало работ

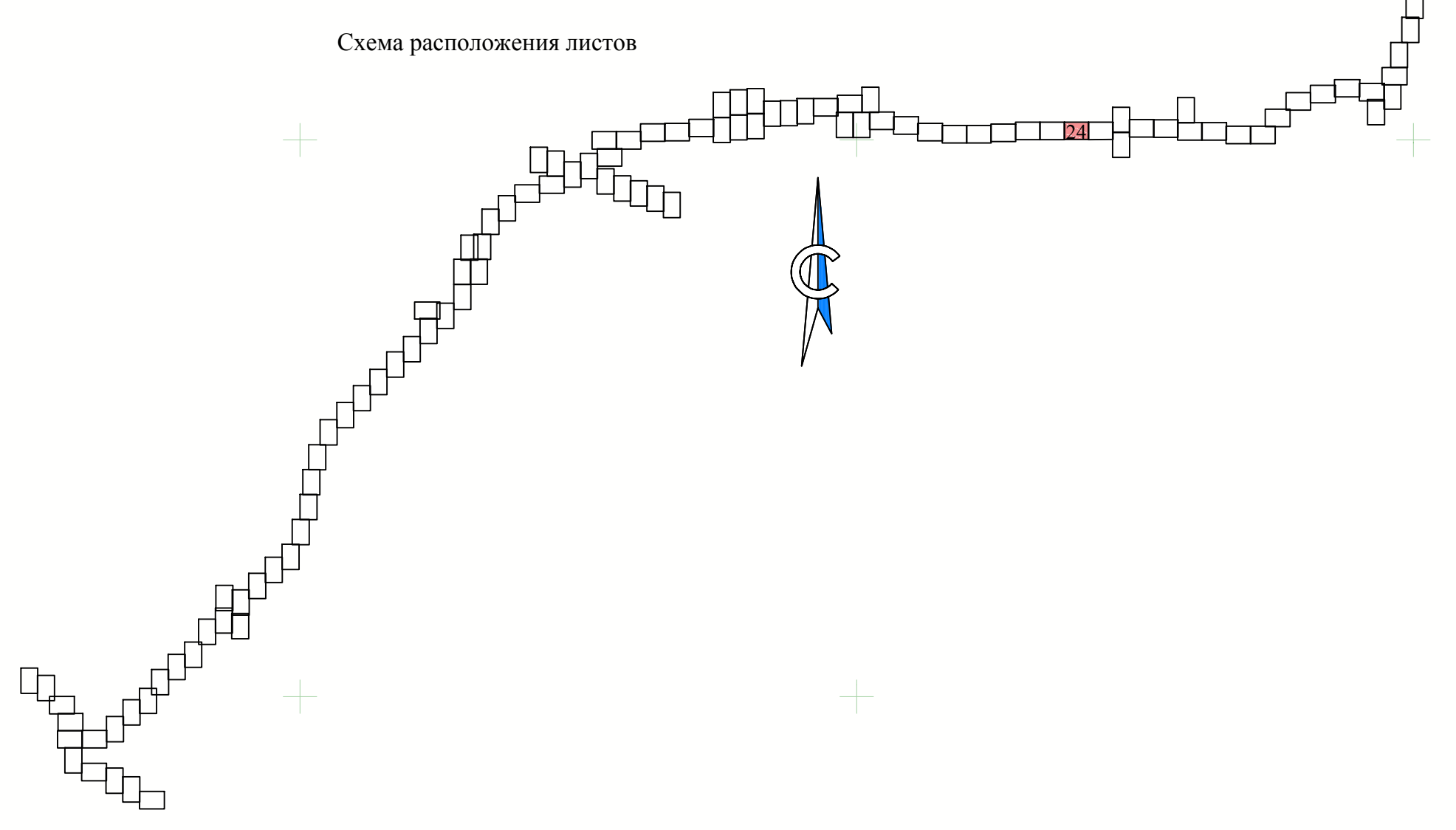


Динской район
СП Новотитаровское

- УСЛОВНЫЕ ОБОЗНАЧЕНИЯ:**
ГРАНИЦЫ СУЩЕСТВУЮЩИХ ЗЕМЕЛЬНЫХ УЧАСТКОВ:
- 23:07:1402000:101 границы земельных участков по сведениям ЕГРН, кадастровые номера
 - 23:07:1402000:101 границы кадастровых кварталов, их номера
 - 23:07:1402000:101 границы муниципальных образований
 - 23:07:1402000:101 границы населенных пунктов
 - 23:07:1402000:101 границы водного фонда
 - 23:07:1402000:101 существующие автомобильные дороги, железная дорога
 - 23:07:1402000:101 ось трассы и пикетаж
- ОБЪЕКТЫ КАПИТАЛЬНОГО СТРОИТЕЛЬСТВА (В ТОМ ЧИСЛЕ, СУЩЕСТВУЮЩИЕ И ПЛАНИРУЕМЫЕ КОНСТРУКТИВНЫЕ ЭЛЕМЕНТЫ), ЗОНЫ ПЛАНИРУЕМОГО РАЗМЕЩЕНИЯ ОБЪЕКТА КАПИТАЛЬНОГО СТРОИТЕЛЬСТВА:**
- 23:07:1402000:101 границы существующих объектов капитального строительства по сведениям ЕГРН, кадастровые номера
 - 23:07:1402000:101 планируемые конструктивные элементы объекта капитального строительства
- ЗОНА ПЛАНИРУЕМОГО РАЗМЕЩЕНИЯ ЛИНЕЙНОГО ОБЪЕКТА ФЕДЕРАЛЬНОГО ЗНАЧЕНИЯ («Автомобильная дорога М-4 «Дон» - от Москвы через Воронеж, Ростов-на-Дону, Краснодар до Новороссийска. Строительство с последующей эксплуатацией на платной основе автомобильной дороги М-4 «Дон» - от Москвы через Воронеж, Ростов - на - Дону, Краснодар до Новороссийска на участке дальнего западного обхода г. Краснодара» Этап II. Строительство автомобильной дороги)**
- ЗОНА ПЛАНИРУЕМОГО РАЗМЕЩЕНИЯ ЛИНЕЙНОГО ОБЪЕКТА ФЕДЕРАЛЬНОГО ЗНАЧЕНИЯ («Автомобильная дорога М-4 «Дон» - от Москвы через Воронеж, Ростов-на-Дону, Краснодар до Новороссийска. Строительство с последующей эксплуатацией на платной основе автомобильной дороги М-4 «Дон» - от Москвы через Воронеж, Ростов - на - Дону, Краснодар до Новороссийска на участке дальнего западного обхода г. Краснодара» Этап V. Транспортная развязка на км 17 (съезды))**

- 23:07:1402000:101 зона планируемого размещения линейного объекта федерального значения «Автомобильная дорога А-289 Краснодар - Славянск-на-Кубани - Темрюк - автомобильная дорога А-290 Новороссийск - Керчь»
 - 23:07:1402000:101 ГРАНИЦЫ И КАДАСТРОВЫЕ НОМЕРА (УСЛОВНЫЕ НОМЕРА) ОБРАЗУЕМЫХ ЗЕМЕЛЬНЫХ УЧАСТКОВ, ДОПОЛНИТЕЛЬНО ОТВОДИМЫХ ДЛЯ РАЗМЕЩЕНИЯ ОБЪЕКТА КАПИТАЛЬНОГО СТРОИТЕЛЬСТВА (РЕАЛИЗАЦИЯ ПРОЕКТА), А ТАКЖЕ ФОРМИРОВАНИЯ ПОЛОСЫ ОТВОДА АВТОМОБИЛЬНОЙ ДОРОГИ, НЕ СВЯЗАННОГО С РАЗМЕЩЕНИЕМ ОБЪЕКТА КАПИТАЛЬНОГО СТРОИТЕЛЬСТВА
 - 23:07:1402000:101 границы образуемых земельных участков в зоне планируемого размещения объекта, формируемых из участков, стоящих на учете, в том числе планируемых к изъятию
 - 23:07:1402000:101 границы образуемых земельных участков в зоне планируемого размещения объекта формируемых из земель неразграниченной государственной собственности
 - 23:07:1402000:101 обозначение характерной (поворотной) точки образуемого земельного участка (части земельного участка), зоны планируемого размещения линейного объекта федерального значения, придорожной полосы автомобильной дороги
 - 23:07:1402000:101 обозначение образуемых земельных участков, предназначенных для размещения линейного объекта федерального значения (проектируемой автомобильной дороги)
 - 23:07:1402000:101 обозначение образуемых земельных участков, предназначенных для размещения объектов инженерной инфраструктуры (опоры линии электропередачи)
 - 23:07:1402000:101 обозначение образуемой части земельного участка
 - 23:07:1402000:101 обозначение образуемых земельных участков, необходимых для переустройства инженерных коммуникаций, системы мелиорации (на период строительства объекта)
 - 23:07:1402000:101 ГРАНИЦЫ И КАДАСТРОВЫЕ НОМЕРА ЗЕМЕЛЬНЫХ УЧАСТКОВ, СМЕЖНЫХ С ГРАНИЦАМИ УЧАСТКОВ ПРОЕКТИРУЕМОЙ ПРОЕКТИРУЕМОЙ ПОЛОСЫ ОТВОДА
 - 23:07:1402000:101 границы и кадастровые номера земельных участков, смежных с границами участков проектируемой полосы отвода
 - 23:07:1402000:101 ГРАНИЦЫ ТЕРРИТОРИЙ ОБЪЕКТОВ КУЛЬТУРНОГО НАСЛЕДИЯ
 - 23:07:1402000:101 охранная зона объектов культурного и археологического наследия
 - 23:07:1402000:101 * границы зон действия публичных сервитуттов на проектируемой территории отсутствуют
 - 23:07:1402000:101 ОБЪЕКТЫ ПОДЛЕЖАЩИЕ СНОСУ (ДЕМОНТАЖУ):
 - 23:07:1402000:101 демонтируемые объекты
 - 23:07:1402000:101 граница временного отвода для переустройства коммуникаций, систем мелиорации
 - 23:07:1402000:101 границы земельных участков для размещения опор линий электропередачи
- КРАСНЫЕ ЛИНИИ, УТВЕРЖДЕННЫЕ В СОСТАВЕ ПРОЕКТА ПЛАНИРОВКИ ТЕРРИТОРИИ:**
- 23:07:1402000:101 красные линии
 - 23:07:1402000:101 поворотные точки красных линий
- ГРАНИЦЫ НАЧАЛА И ОКОНЧАНИЯ РАБОТ В РАМКАХ РЕАЛИЗАЦИИ ПРОЕКТА:**
- 23:07:1402000:101 Начало работ

Схема расположения листов



Изм.	Кол. уч.	Лист	№ док.	Подп.	Дата

Схема планировочной организации земельных участков, предназначенных для размещения объекта капитального строительства
М 1:1000

Лист
25

